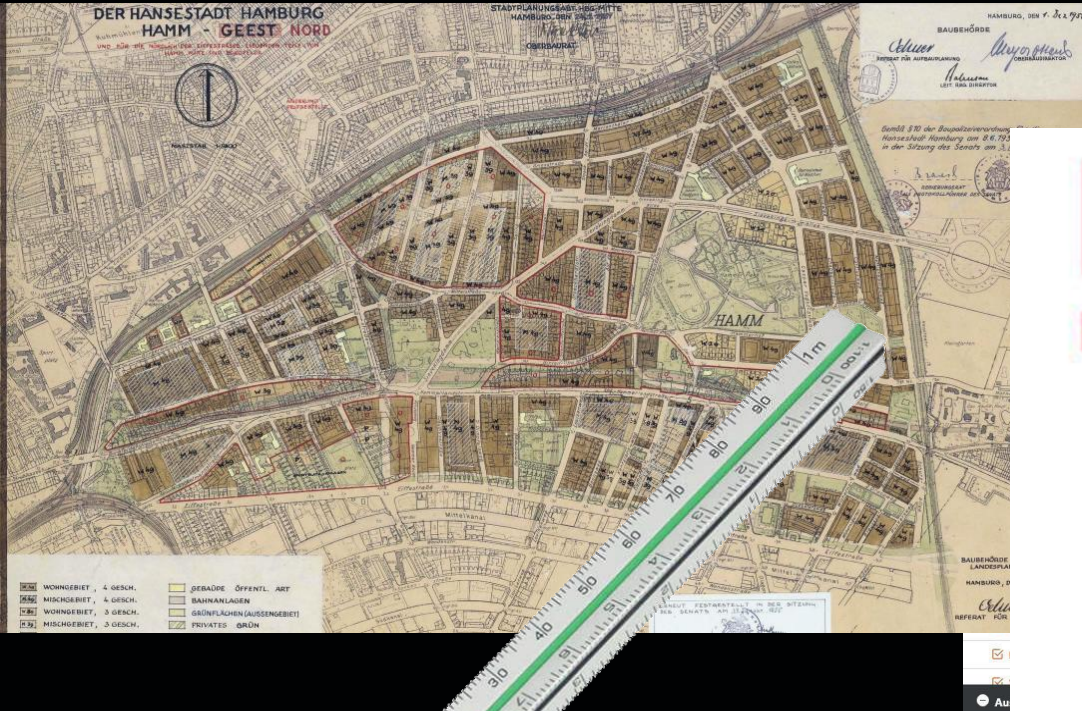


Modoplus

#shifthappens



BauGB

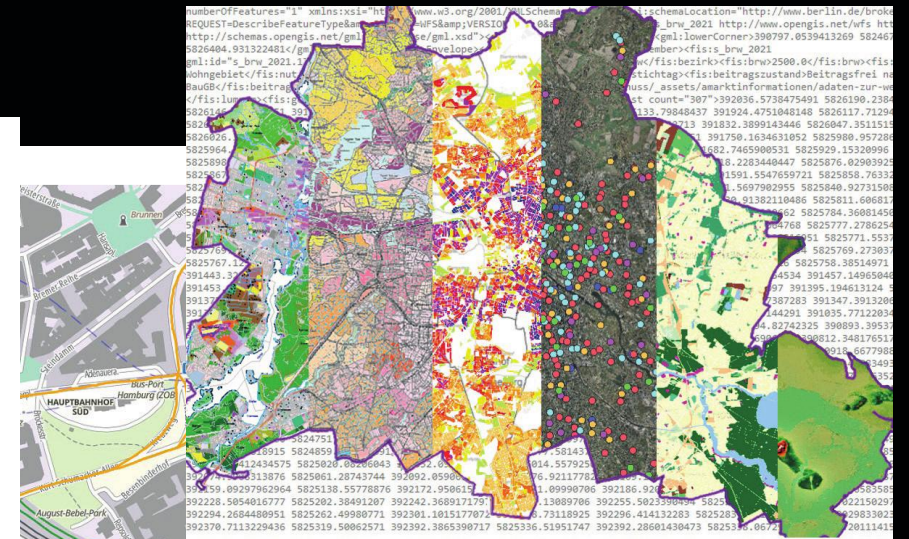
Baugesetzbuch

BauNVO
PlanZV
ImmoWertV
Raumordnungsgesetz

Mit Änd. d. Wind-an-Land-G
u. neuem WindBG

54. Auflage
2022

Beck-Texte im dtv



Suche

▼ Schlagwortsuche

Bitte Schlagwort eingeben (z.B. Boden)

▼ Räumliche Suche

Adresse / Übersichtskarte / Raumnetz / Hierarch. Ordner:

Straßenname:

Haus-Nr.:

▼ Weite

▼ Themensuche

▼ Suchobjekte

▼ Archivsuche einbeziehen

▼ Suchbedingungen übernehmen

▼ Suchbedingungen zurücksetzen

A-Z nach Themen

Suchbedingungen: Kartenauschnitt: | Schlagwörter: | Themen: ... 1 von 1

Karte: Detail | Vorschau

Wiederholen / Luftbilder

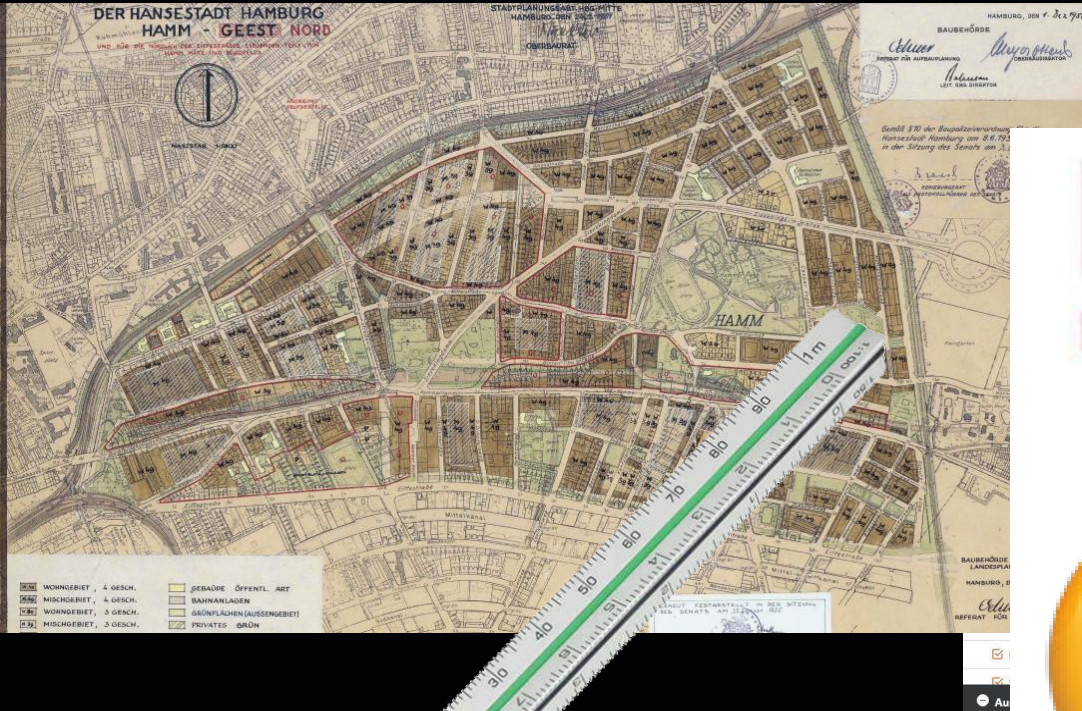
- ▶ 3D-Gebüdemodelle im Level of Detail 1 (LoD 1)
- ▶ 3D-Gebüdemodelle im Level of Detail 2 (LoD 2)
- ▶ Adressen Berlin
- ▶ Adressen Regionales Bezugssystem (RBS)
- ▶ AFIS Berlin
- ▶ Airborne Laserscanning (ALS) - Primäre 3D Laserscanning
- ▶ ALKIS Berlin (Amtliches Liegenschaftskatasterinformationssystem)
- ▶ ALKIS Berlin Bezirke
- ▶ ALKIS Berlin Flurstücke
- ▶ ALKIS Berlin Gebäude
- ▶ ALKIS Berlin Landesgrenze
- ▶ ALKIS Berlin Ortsteile
- ▶ ALKIS Berlin s/w (Amtliches Liegenschaftskatasterinformationssystem)
- ▶ ATKIS Basis-DLM (Präsenzialdienst)
- ▶ ATKIS-B DGM - Digitales Geländemodell
- ▶ DDOM - bildbasiertes Digitales Oberflächemodell
- ▶ Berlin-Zoom (Farbeingabe)
- ▶ Berlin-Zoom (SW-Ausgabe)
- ▶ Bezirkskarte Charlottenburg-Wilmersdorf 1:10 000
- ▶ Bezirkskarte Marzahn - Hellersdorf 1:10000
- ▶ Bezirkskarte Reinickendorf 1:20 000
- ▶ Bezirkskarte Spandau 1:20 000
- ▶ Bezirkskarte Steglitz-Zehlendorf 1:20 000
- ▶ Blattschnitte der Digitalen Topographischen Karten
- ▶ Blattschichten der Digitalen Topographischen Karten
- ▶ Blockstellen des Regionales Bezugssysteme (RBS)
- ▶ Bodenbedeckung im INSPIRE-Datenmodell (ALKIS)
- ▶ Digitale Color-Infrared-Orthophotos 2020 (DOP2020CIR)
- ▶ Digitale Color-Infrared-TrueOrthophotos 2020 (TrueDOP2020CIR)
- ▶ Digitale Heritage Orthophotos 2020 (DOP2020HER)
- ▶ Digitale Heritage Orthophotos 2021 (DOP2020HER1)
- ▶ Digitale farbige TrueOrthophotos 2020 (TrueDOP2020RGB)



einführung und Vermessung

Datenschutz | Impressum





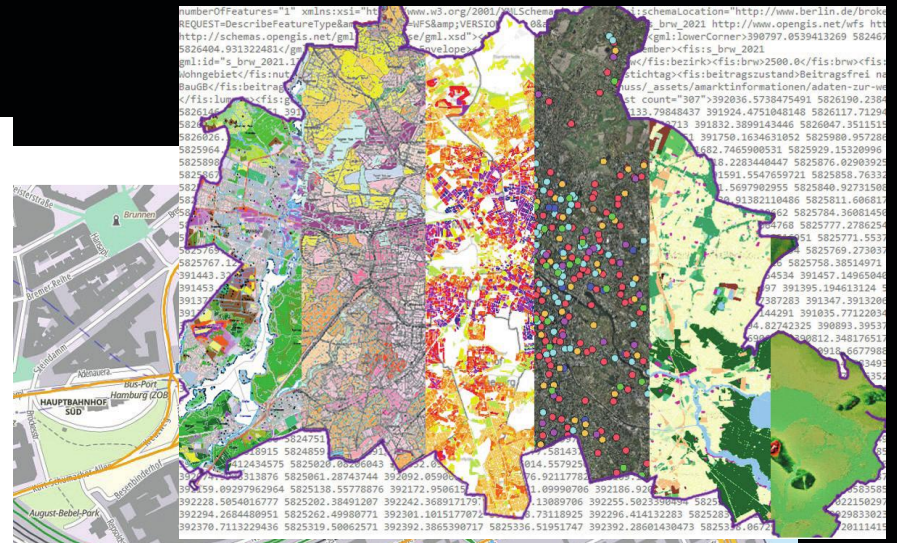
BauGB

Baugesetzbuch

BauNVO
PlanZV
ImmoWertV
Raumordnungsgesetz



Beck-Texte im dtv



Suche

Schlagwortsuche

Bitte Schlagwort eingeben (z.B. Boden)

Ähnliche Suche

Adresse: Übersichtskarte | Raumreife | Herd: Ortsteil

Straßenname:

Haus-Nr.:

Themensuche

Suchobjekte

Archivsuche einbeziehen

Suchbedingungen übernehmen

Suchbedingungen zurücksetzen

Suchbedingungen | Kartenausschnitt: | Schlagwörter: | Themen: | 1 von 1

Übersichtskarte | Luftbilder

- 3D-Gebäudemodelle im Level of Detail 1 (LoD 1)
- 3D-Gebäudemodelle im Level of Detail 2 (LoD 2)
- Adressen Berlin
- Adressen im INSPIRE-Datenmodell
- Adressen Regionales Bezugssystem (RBS)
- AFTS Berlin
- Airborne Laserscanning (ALS) - Primäre 3D Laserscanning
- ALKIS Berlin (Amtliches Liegenschaftskatasterinformationssystem)
- ALKIS Berlin Bezirke
- ALKIS Berlin Flurstücke
- ALKIS Berlin Gebäude
- ALKIS Berlin Landesgrenze
- ALKIS Berlin Ortsteile
- ALKIS Berlin s/w (Amtliches Liegenschaftskatasterinformationssystem)
- ALKIS Basis-DLM (Präsenzialdienst)
- ATKIS-DGM - Digitales Geländemodell
- DDOM - bildbasiertes Digitales Oberflächemodell
- Berlin-Zoom (Farbeausgabe)
- Berlin-Zoom (SW-Ausgabe)
- Bezirkskarte Charlottenburg-Wilmersdorf 1:10 000
- Bezirkskarte Marzahn - Hellersdorf 1:10000
- Bezirkskarte Reinickendorf 1:20 000
- Bezirkskarte Spandau 1:20 000
- Bezirkskarte Steglitz-Zehlendorf 1:20 000
- Blaßschritte der Digitalen Topographischen Karten
- Blattschnittentwurf der Landkartenwerke
- Blockzonen des Regionales Bezugssysteme (RBS)
- Bodenbedeckung im INSPIRE-Datenmodell (ALKIS)
- Digitale Color-Infrared-Orthophotos 2020 (DOP2020CIR)
- Digitale Color-Infrared-TrueOrthophotos 2020 (TrueDOP2020CIR)
- Digitale Heritage Orthophotos 2020 (DOP2020HER)
- Digitale Heritage Orthophotos 2021 (DOP2020HER)
- Digitale farbige TrueOrthophotos 2020 (TrueDOP2020RGB)

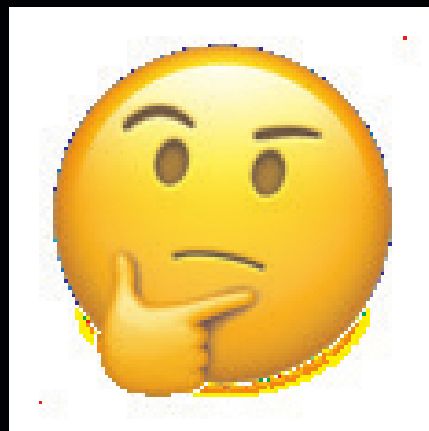
einmionnet und Vermessung

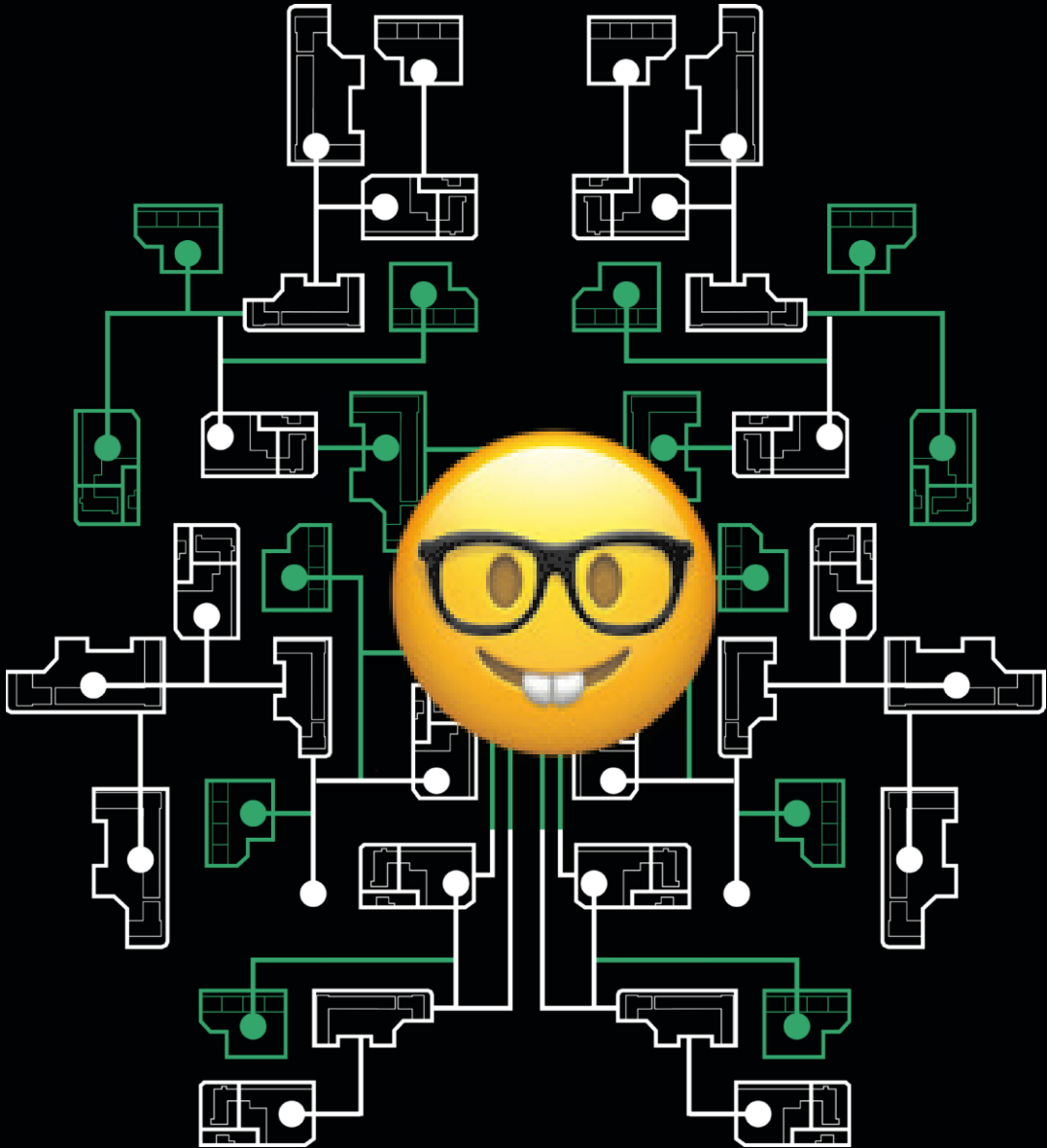


Benutzen Sie Hilfe?

Datenschutz | Impressum

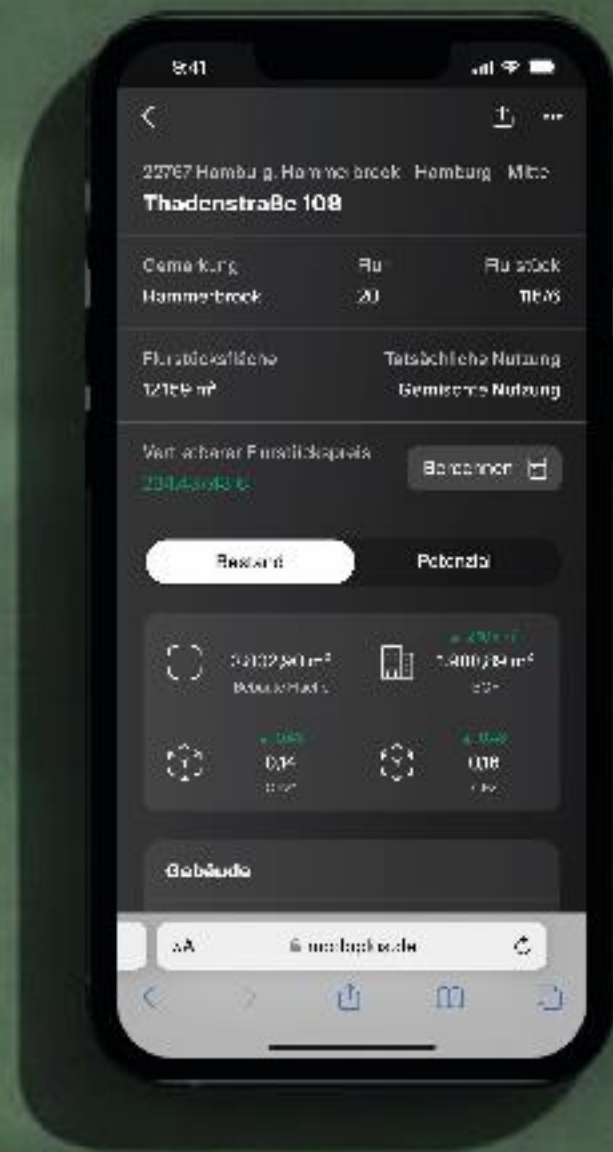
Was wäre wenn es eine **einfach zu nutzende**
und **allwissende Quelle** gäbe, die uns alles über
Bestandsimmobilien und deren **Transformationspotenzial**
sagen könnte?





ModoPlus





FRANK



ENGEL & VÖLKERS

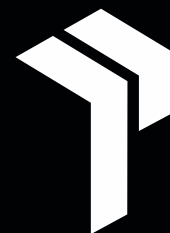
GARBE.



**DEUTSCHE
IMMOBILIEN**



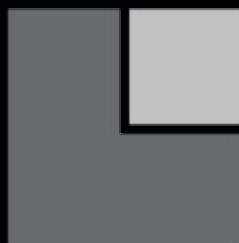
DEVELOPMENTS



PREIG



ARENEA



KS Immobilien

Grossmann & Berger



VISION

Modoplus

**To be the go-to source for everything
you need to know about real estate.**