



**Digitale Dokumentation
& Kommunikation**



Herausforderung

Unvollständige Dokumentation und mühsame Kommunikation

Klemmbrett, Stift, Excel-Tabelle?

- Umständliche Erfassung von Sachverhalten und Mängeln:
Notizen, Fotos, Diktiergerät, Excel-Listen
→ Fehler sind vorprogrammiert
- Inkonsistente Versionierung und Informations-Intransparenz
- Ineffiziente & unvollständige Kommunikation
(Telefon, E-Mails, WhatsApp-Chat)
→ Unterschiedliche Informationsstände aller Beteiligten
→ Verzögerungen und hohe Mehrkosten



Übersicht PlanRadar

Verbinden Sie Entwürfe und Bau, damit Ihre Projekte ein Erfolg werden.



**Plan- und Modell-
Management**

Alle sollten mit den gleichen Dokumenten arbeiten, damit unnötige Fehler beim Bau verhindert werden.



Reporting

Erstellen Sie Berichte für Bauunternehmen mit wenigen Klicks aus maßgeschneiderten Fortschrittsberichten für Kund:innen.



Inspektionen, Checklisten

Sparen Sie wertvolle Zeit und sorgen Sie für plangenaue Bauarbeiten und Designs, die Auflagen erfüllen.









**Qualitäts- und
Sicherheitsmanagement**

Sichern Sie die Due Diligence durch Bereitstellung einer sicheren Datenquelle.

Das Produkt. Einfache Nutzung

Nutzer sparen bis zu 7 Arbeitsstunden pro Woche. Unternehmen haben einen ROI von >900%.

-  Webbasierte Lösung inkl. App für alle Smartphones und Tablets
-  Erfassung, Dokumentation, Kommunikation und Nachverfolgung – alles auf einer Plattform
-  Pläne und Modelle hochladen (automatische Skalierung von großen Plänen und Modellen)
-  Dokumentation von Informationen und Sachverhalten wie Feststellungen, Aufgaben, Mängel, etc. (auch offline)
-  Status-Updates und Nachverfolgung → alle Projektmitglieder sind auf dem gleichen Wissensstand
-  Onboarding in weniger als 10 Minuten





Mobile App





PROJEKTE

+ Neues Projekt erstellen

Campus Gewerbepark 2022 1

Campus Office 5

Leopold Tower 30

Office Park 4

Südbahnviertel 32

Testprojekt Siemens 4

Testprojekt Wisag 6

Wohnbau Quartier 13

Jun Chang

Zuletzt synchronisiert am: 19.01.23, 15:34
MIT PLANRADAR VERBUNDEN



Bitte wählen Sie eine Ebene um einen Plan anzuzeigen

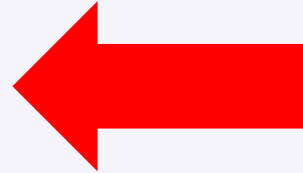




Projektdetails anzeigen

Projektberichte

Alle Tickets anzeigen (32)



SÜDBAHNVIERTEL

Grundrisse



Ansichten



Berichte 7



duplex_BIM 3

BIM MODELL

Conference Center - IFC4 1

BIM MODELL

Ebenen verwalten

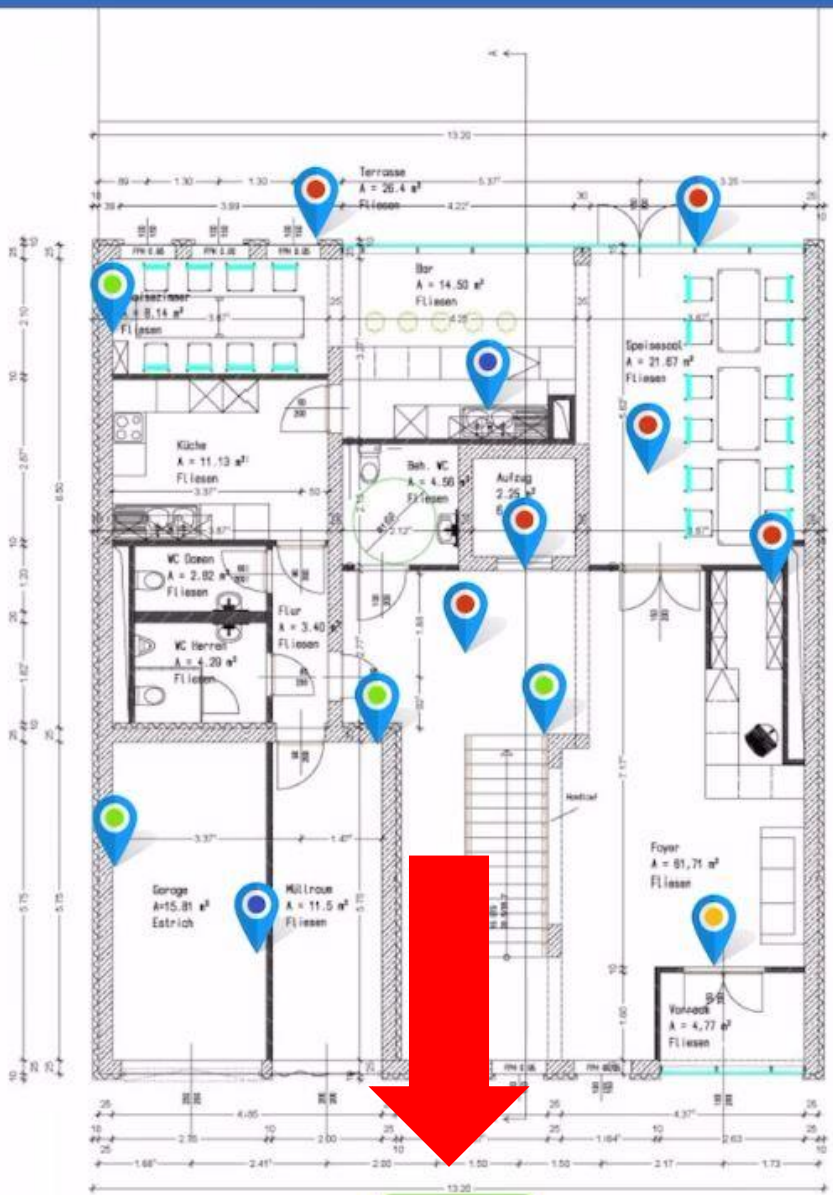


Bitte wählen Sie eine Ebene um einen Plan anzuzeigen



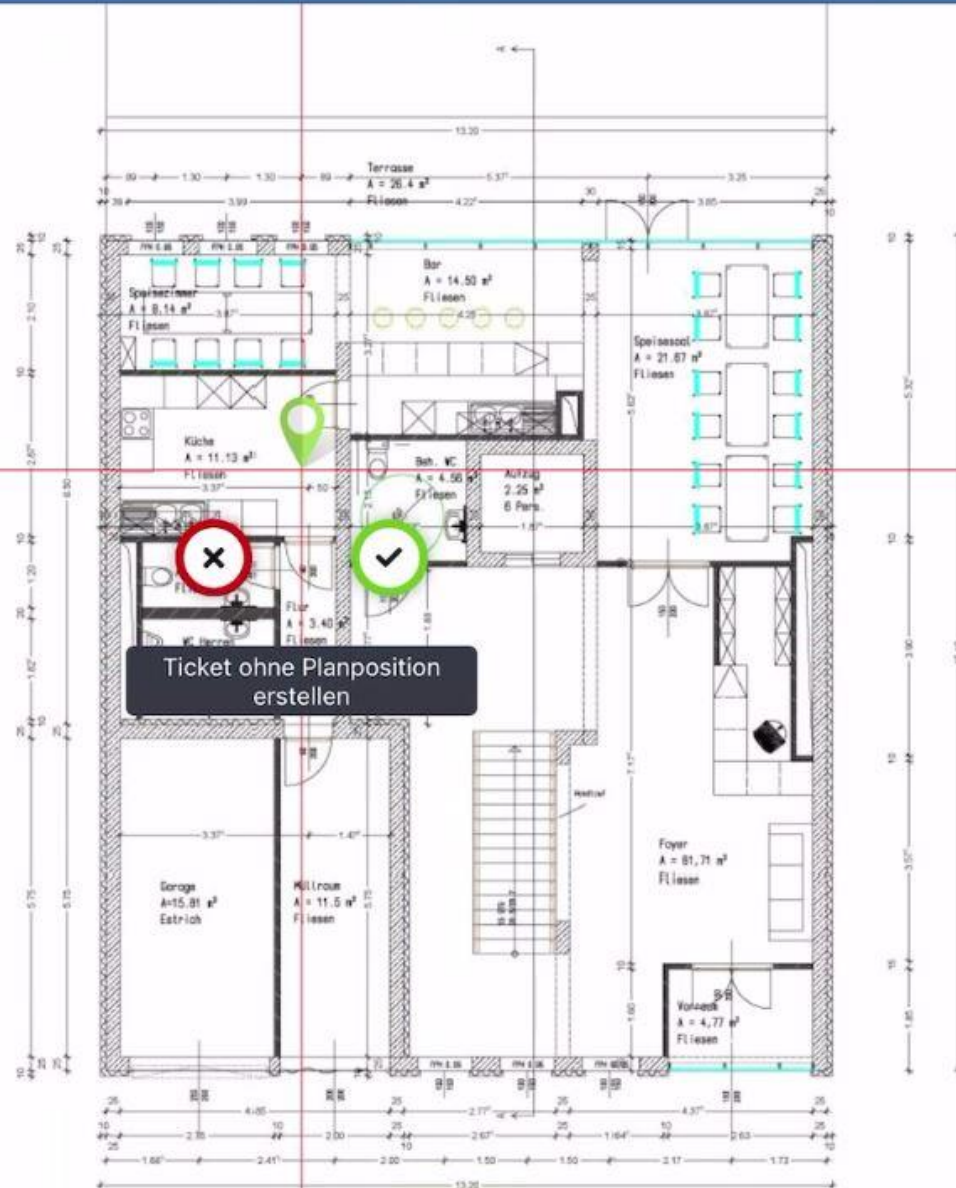
Jun Chang

Zuletzt synchronisiert am: 19.01.23, 15:34
MIT PLANRADAR VERBUNDEN



Planversionen



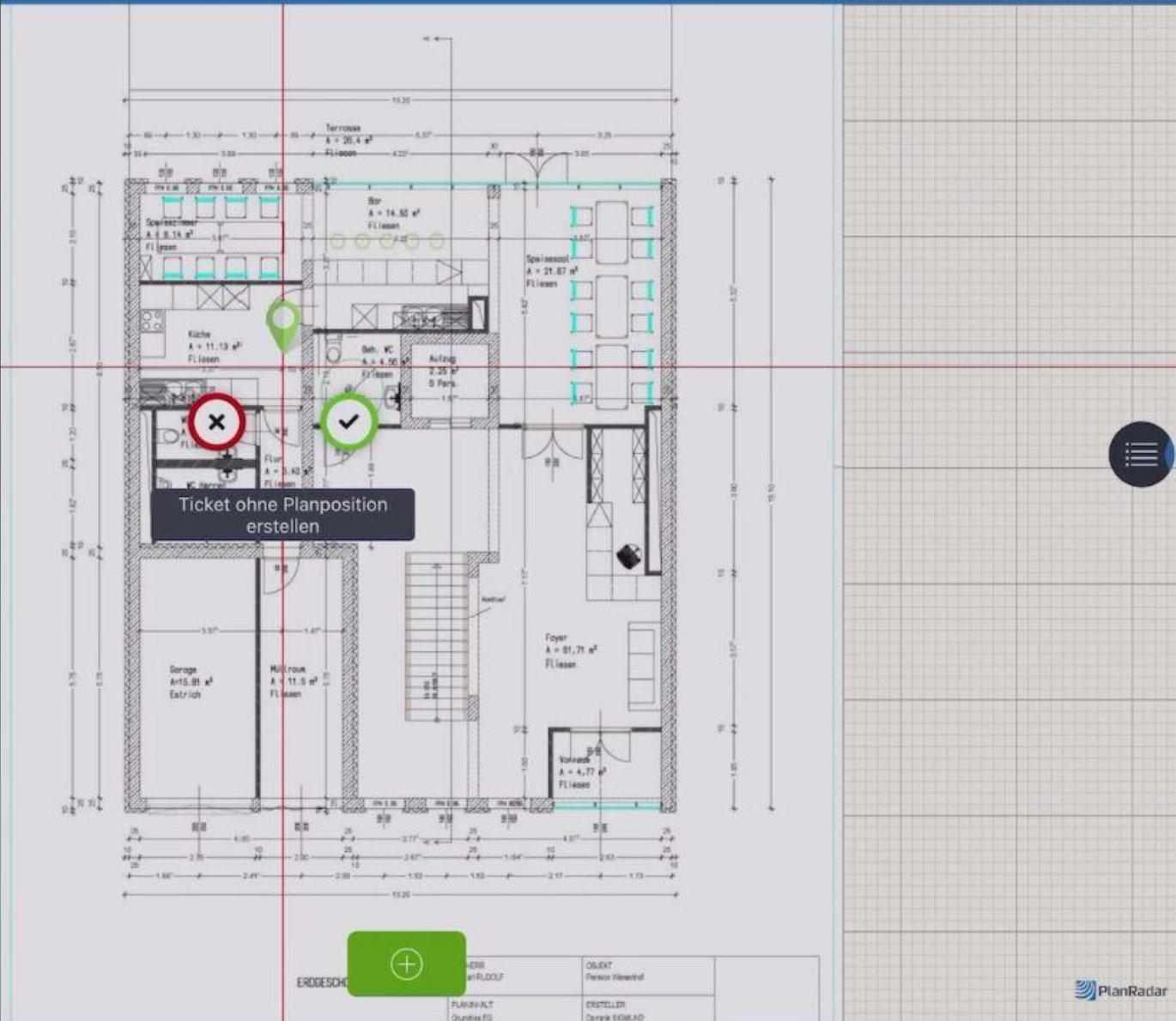


Ticket ohne Planposition erstellen



Planversionen





Ticket erstellen

Fotos und Videos

Bild oder Video hinzufügen

Titel

Text hinzufügen

Art der Dokumentation

Elemente wählen

Status

Offen

Priorität

Niedrig

Normal

Hoch

Zuständiger

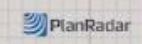
Zuständigen auswählen

Empfänger (CC)





ERDESCH	PROJEKTLEITER DR. RUDOLF	QUALITÄT PERSON VORWERTH
	PLANINGENIEUR DR. THOMAS ED	ERSTELLER DENKING STEFANO



Ticket erstellen

Beschreibung



Text hinzufügen

Erledigen bis



Datum festlegen

Nachfrist

Datum festlegen

Gewerkeliste

Elemente wählen

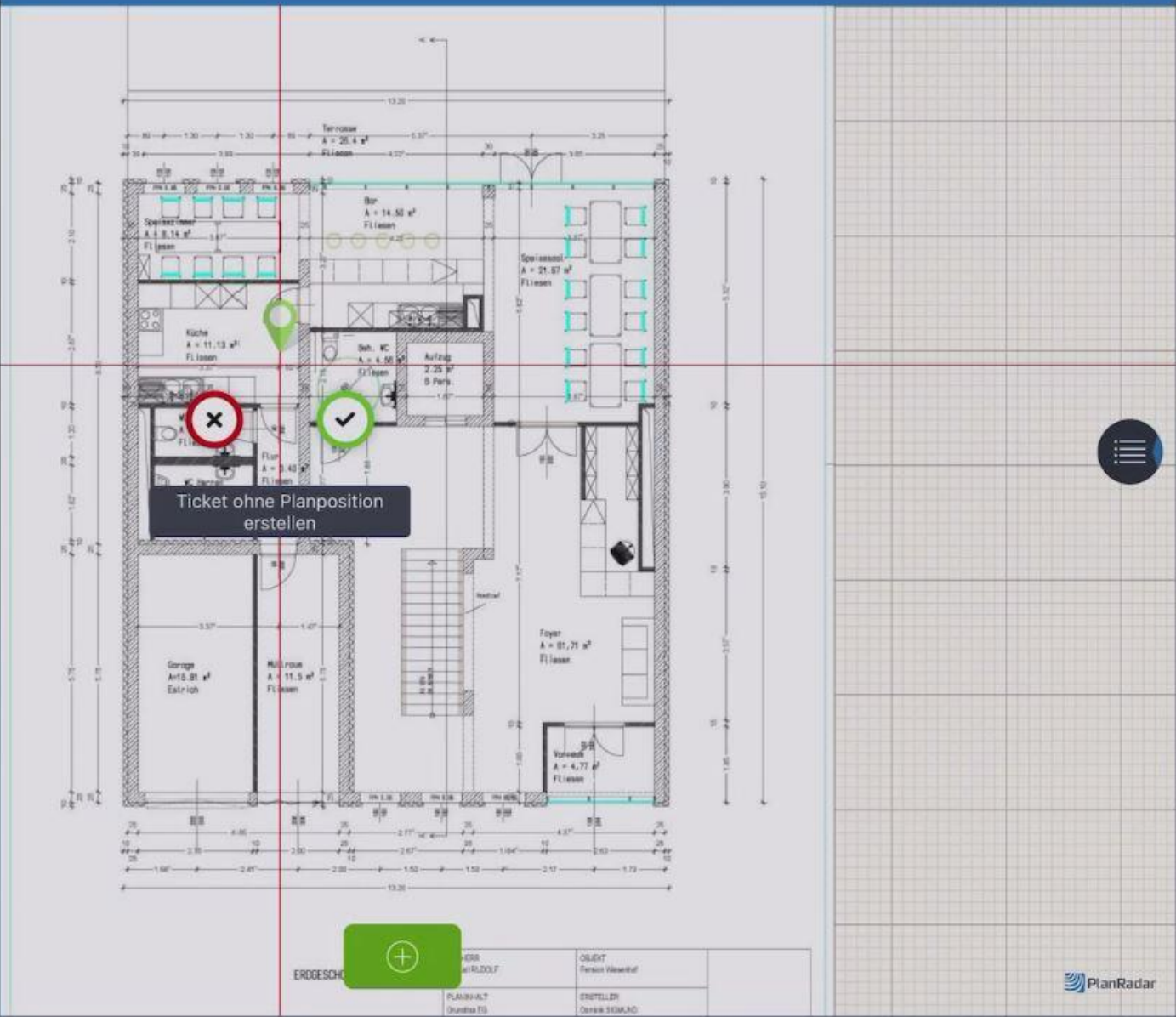
Raumnummer

Element wählen

Bereich

Elemente wählen





Ticket erstellen ✓

Kaumnummer

☰ Element wählen

Bereich

☰ Elemente wählen

Planposition

11.13 m²

Planposition bearbeiten

🗣 Sprachmemo hinzufügen

🌐 GPS-Position festlegen



Webversion





8 Projekte	95 Von mir erstellte Tickets	0 Tickets (mir zugewiesen)	0 Tickets (als Empfänger)	48 Tickets (überfällig)	0 Tickets (bald fällig)
---------------	---------------------------------	-------------------------------	------------------------------	----------------------------	----------------------------

Campus Gewerbepark 2022 #24

Projektnummer: 4751-13
Projektstart: 02.03.2022
Projektende: nicht vorhanden

Offen	0	In Bearbeitung	1
Erledigt	0	Rückfrage	0
Abgeschlos...	0	Abgelehnt	0

1 TICKETS
0 ÜBERFÄLLIG

Campus Office #16

Projektnummer: 894641
Projektstart: 26.08.2019
Projektende: 31.08.2021

Offen	1	In Bearbeitung	2
Erledigt	1	Rückfrage	1
Abgeschlos...	0	Abgelehnt	0

5 TICKETS
4 ÜBERFÄLLIG

Leopold Tower #19

Projektnummer: 437821
Projektstart: 24.04.2020
Projektende: 31.07.2022

Offen	16	In Bearbeitung	2
Erledigt	4	Rückfrage	1
Abgeschlos...	2	Abgelehnt	0

30 TICKETS
10 ÜBERFÄLLIG

Office Park #23

Projektnummer: 487-4478-0054
Projektstart: nicht vorhanden
Projektende: nicht vorhanden

Offen	1	In Bearbeitung	1
Erledigt	1	Rückfrage	1
Abgeschlos...	0	Abgelehnt	0

4 TICKETS
4 ÜBERFÄLLIG

Südbahnviertel #25

Projektnummer: 2022-157
Projektstart: 02.03.2022
Projektende: nicht vorhanden

Offen	10	In Bearbeitung	6
Erledigt	6	Rückfrage	3

Testprojekt Siemens #17

Projektnummer: 894641
Projektstart: 01.10.2018
Projektende: 31.08.2019

Offen	2	In Bearbeitung	1
Erledigt	1	Rückfrage	0

Testprojekt Wisag #22

Projektnummer: nicht vorhanden
Projektstart: nicht vorhanden
Projektende: nicht vorhanden

Offen	1	In Bearbeitung	3
Erledigt	1	Rückfrage	1

Wohnbau Quartier #20

Projektnummer: 437821
Projektstart: 24.04.2020
Projektende: 31.07.2022

Offen	2	In Bearbeitung	1
Erledigt	3	Rückfrage	2

+ Ticket erstellen

Ansicht Plan

Tickets suchen

14 Tickets

Abgeschlossene Tickets ausblenden

Bericht erstellen

Versionen anzeigen

Plan herunterladen

Brandmeldezentrale (wiederkehrend)

31 Offen Michael Mayer 29.04.2022

Erstellt von Jun Chang, 03.03.2022

QR Code / NFC

23 Offen Michael Mayer

Erstellt von Jun Chang, 03.03.2022

Sicherheitsbeleuchtung

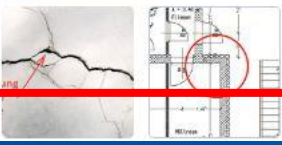
19 Offen Alexander Müller 07.03.2022



Erstellt von Jun Chang, 02.03.2022

Prüfung, Raumnr. 42-11

18 Erledigt Michael Mayer 09.03.2022



BAUHER Dr. Kai RUDOLF	OBJEKT Pension Hohenfeld
PLANVHALT Grundriss	ERSTELLER Thomas SCHNEIDER

Referenzen und Projekte

Bis zu 50% Zeitersparnis beim Mängelmanagement und der Bauüberwachung

Problem

- Aufzeichnung von Mängeln mit verschiedenen Geräten und Dokumenten
- Aufwendige Verarbeitung der Informationen im Büro
- Viele Ressourcen zur Überwachung von Baustellen notwendig

Lösung

- PlanRadar zur Zeiteinsparung beim Mängelmanagement
- Transparente Kommunikation – weniger fehleranfällig als E-Mails
- Funktionen einfach an das jeweilige Projekt anpassbar

Ergebnis

- 50% weniger Zeitaufwand beim Mängelmanagement
- Detaillierte Planprüfungen und analoge Mängelaufzeichnungen sind passé





ATP Zagreb: Bauüberwachung von
6 Eurospin-Filialen in Kroatien



**Ohne nachhaltige Baudokumentation
können keine erstklassigen Gebäude
entstehen. Mit PlanRadar können
Architekt:innen und Ingenieur:innen
sowohl vor Ort als auch im Büro effizient
arbeiten.“**

Christoph Achammer, Gründer und CEO von ATP

Mehr erfahren:

<https://www.planradar.com/at/kunden/atp/>





400+
Mitarbeiter an 18 globalen
Standorten.

[Mehr erfahren](#)



120,000+
Kunden in 65+ Ländern.

[Mehr erfahren](#)



100,000+
Projektaktionen pro Tag.

[Mehr erfahren](#)



75%
unserer Kunden wählen Plan-
Radar aufgrund seiner
Nutzerfreundlichkeit.

[Mehr erfahren](#)

ATP

PROJECT
Immobilien

BUWOG


ART INVEST
— REAL ESTATE —

STRABAG

PORR

 **SIGNA**

CBRE

Bleiben wir in Kontakt!

Jun Chang

Team Lead Sales DACH

+43 660 943 18 37

j.chang@planradar.com

www.planradar.com

