



Die Software für smarte
Gebäude-Dekarbonisierung.



Energie-Upgrades in
über **12 Mio. Gewerbegebäuden**
in Europa sind noch immer
langsam und ineffizient.



4,1 Mrd. t

Kohlenstoffemissionen



16 %

Energieverbrauch





Mietwohnungen

Logistik



Büro



Gastronomie



Produktionsbetrieb

Beispiel

Corporate Real-Estate Kunde

1.000+

Gebäuden

>4 Jahre

Beratungsaufwand

Die Challenge:

Jedes Gebäude ist einzigartig.
Und doch ähnlich.

Gridty bietet **neue Art
der Energieberatung.
Schnell. Digital. Skalierbar.**

Intuitive Datenerfassung – Einfach, schnell und effizient

Gebäude automatisch erkannt

Standort & Gebäude

Geben Sie hier die Adresse Ihres Standortes ein.

Bitte klicken Sie auf "Gebäude hinzufügen", markieren Sie ein Gebäude auf der Karte und fügen Sie die Gebäudedetails hinzu.



Individueller – Lastprofile hochladen

Bitte laden Sie hier Ihren Netzbezugs-Lastgang des Vorjahres (01.01-31.12.) hoch. Dieser sollte zwei Spalten (Zeitstempel, Verbräuche) enthalten. [i](#)



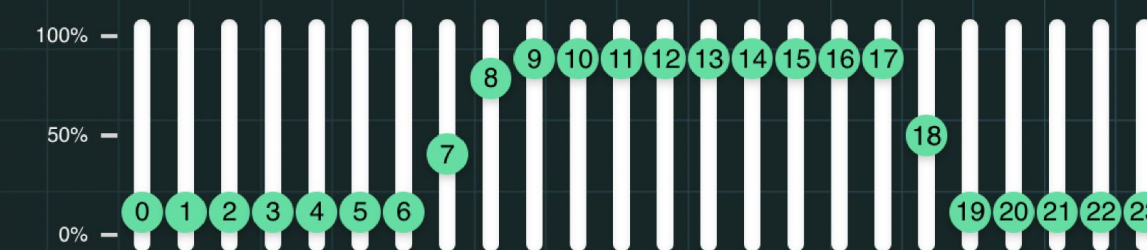
Klicken Sie, um [Ihre Dateien zu durchsuchen](#) oder ziehen Sie sie per Drag & Drop hierher.

Alternativ

Energieprofil

Wie benötigen Sie an einem gewöhnlichen Tag und über das Jahr hinweg Strom? Mit Ihren Angaben können wir Ihren Lastgang abschätzen.

Lastgangprofil Tag [i](#)



Mehrere Wärmeerzeuger erfassen

Wärmeversorgung

Bitte geben Sie uns mehr Informationen zu Ihren Wärmeerzeugern. (Max. 10)

1. Wärmeerzeuger

Wie erzeugen Sie die Wärme?* [i](#)

--Bitte wählen Sie--

Wärmemenge und Einheit*

0

kWh

Jahr der Wärmemenge*

2000-2025

Wärmepreis und Einheit*

0

Cent /

kWh

Installationsjahr des Wärmeerzeugers (Optional)

1975-2025

Einzigartige **Insights.** Modernste Technologien.

Heizungsplanung im Jahr 2025



- Designen Sie ihr komplettes Heizungssystem neu
- Volle Kosten und Investitionstransparenz

Batteriespeicher im industriellen Maßstab



- Peak-Shaving, Photovoltaik, Atypische Netznutzung
- Insights, die sonst nur ein Ingenieurbüro liefert

Solar, Repowering, Charging



- Schnelle Analyse ihrer Solarpotentiale, Ladeinfrastruktur uvm.
- 100% Transparenz mit Fokus auf Wirtschaftlichkeit

Alles im Blick durch unsere high-end Plattform mit **custom analytics.**



22,3 Cent/kWh

Durch. Strompreis +2,3%



9,6 Cent/kWh

Durch. Wärmepreis +2,43%



21.312 m²

Gesamte verfügbare
Dachfläche



34 kt CO₂e

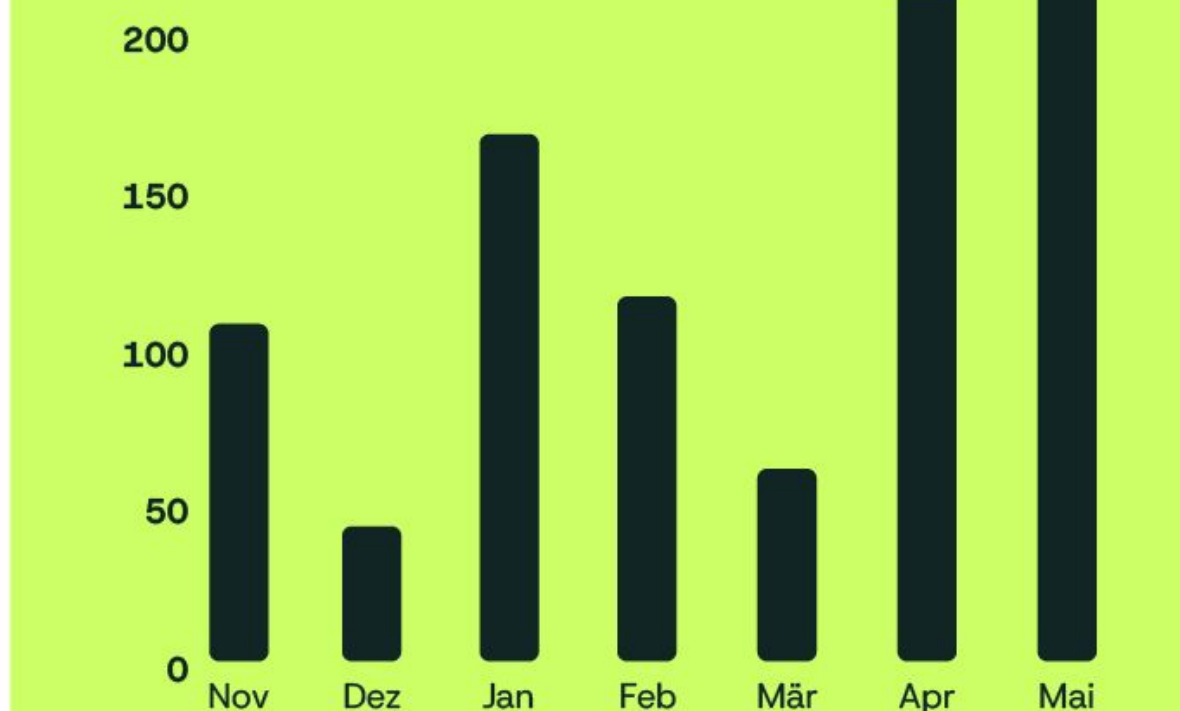
Dekarbonisierungspotential

Gebäudebestand



Einsparungspotenzial

(1.000 €)

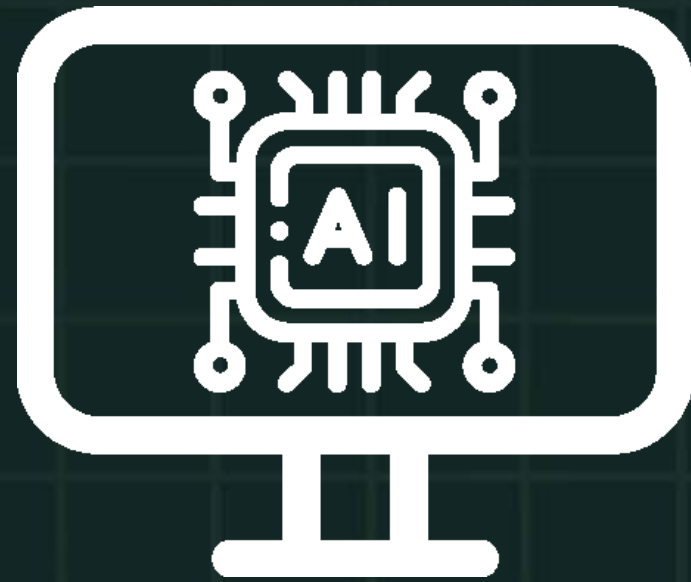


Alle Assets im Blick

**Integration in
Bestandssysteme &
Automationen**

**Muster erkennen und
handeln**

Einsparungen und **Asset-Management in Smart.**



**Smarte
Energieberatung. Mit
modernsten Algos**



**3D-Gebäude- &
Satellitendaten für
maximale Effizienz**



**Ergebnisse in Sekunden.
Skalierbar auf 100+
Gebäude**

Ein wachsendes Startup mit einem Ziel: **Grün. Wirtschaftlich. Für alle.**



Pavani Aysola
Co-Founder & CEO

Materialingenieurin
Maschinenbausektor-Strategie



Thomas Kec
Co-Founder & CTO

Maschinenbauingenieur
Data Scientist
Energiesysteme-Modellierung

Corporates

TBA soon

1000+ corporate owned
buildings

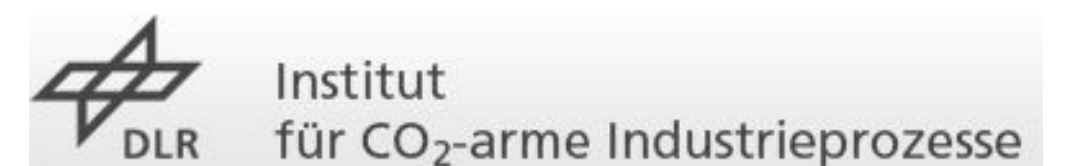
Energieversorger



Industrieverbände



Akademische Partner



Plus **großartiges Team** aus Software Developern und Ingenieuren



Vorstellung

Lösung

Team

Kontakt

Besucht uns am **Stand A12** &
startet in die
Energieberatung der Zukunft

 +49 1520 230 73 52

 thomas@gridty.com

 gridty.com

