

Wir bringen Gebäude zum Sprechen



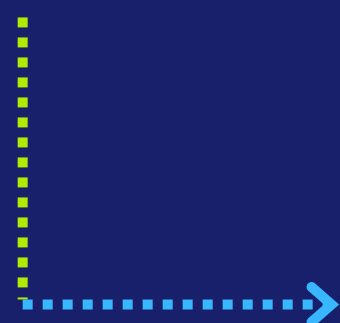
Dirk Wittler
Gründer & CRO ETA+
11. April 2024





CO2 Emissionen

**Die neue Währung,
die den Wert ihrer
Immobilien
bestimmt**

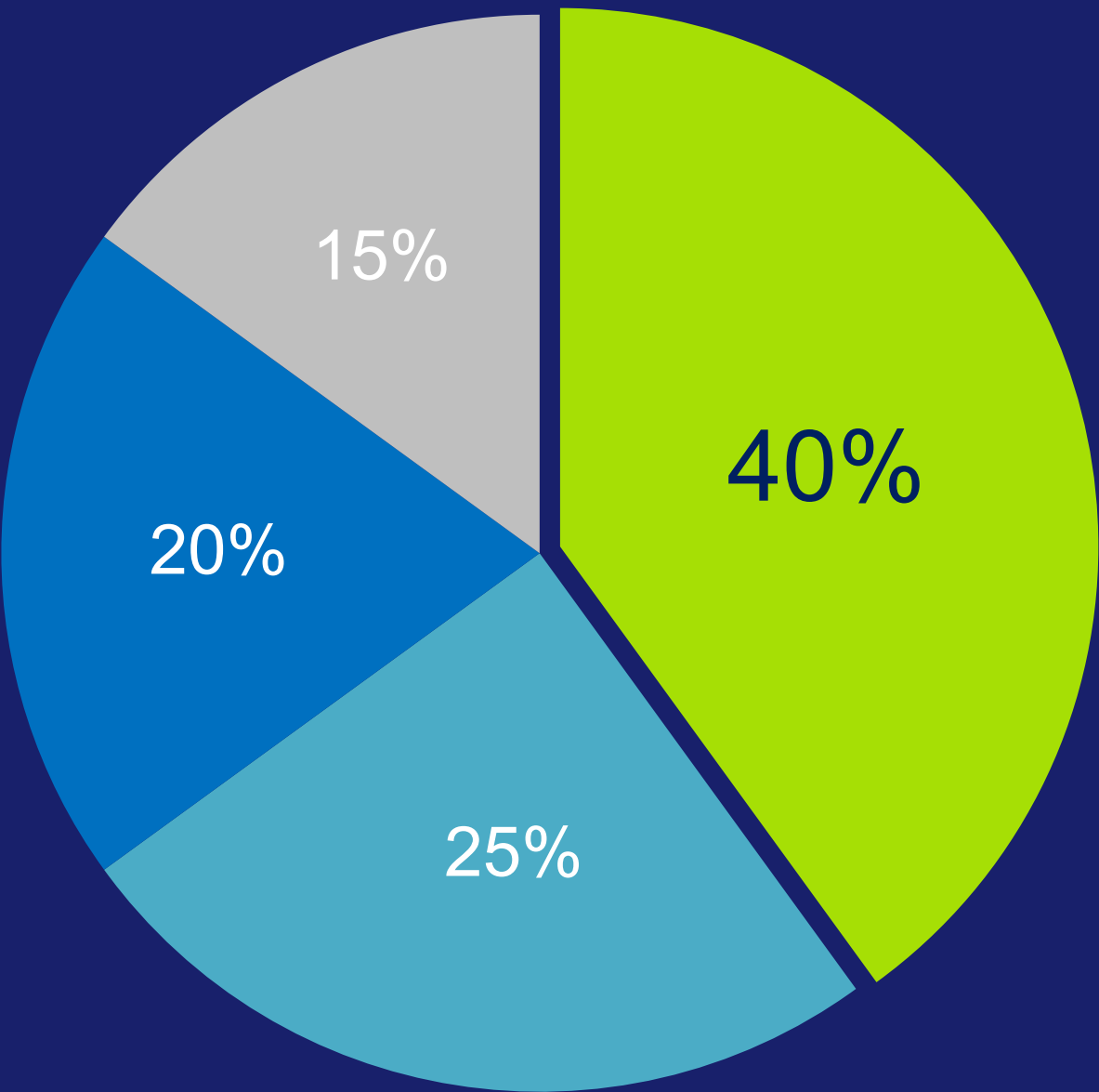


Data

**Wechselkurs und
Grundlage für die
Wertbestimmung**



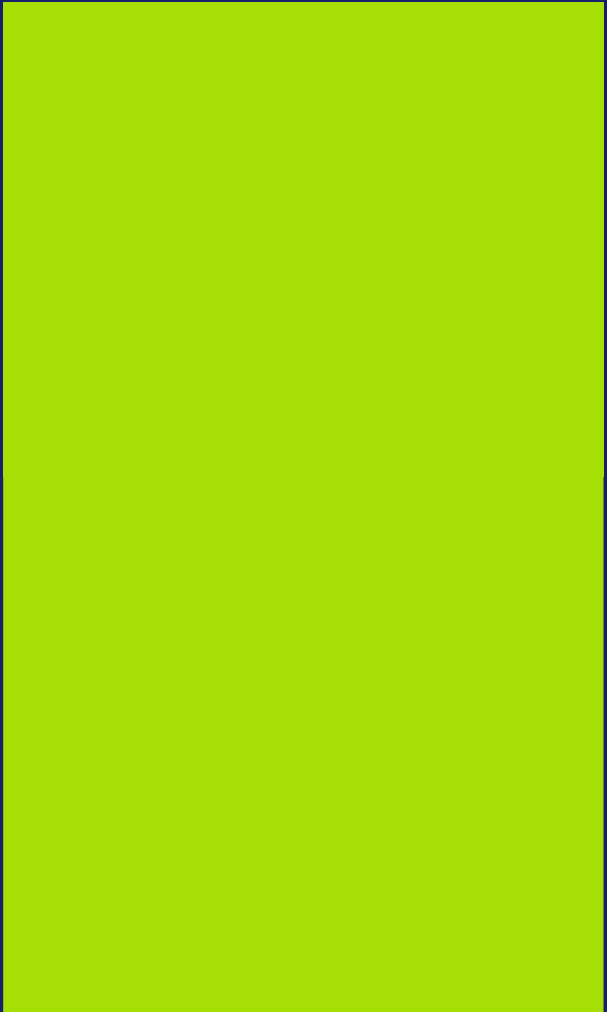
Einflussfaktor CO₂ Emissionen



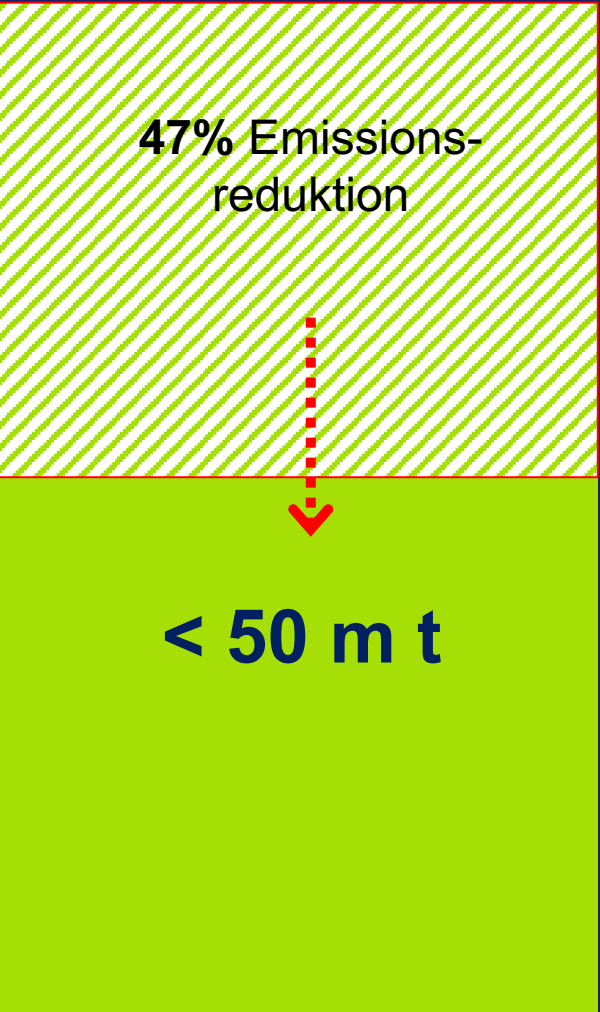
Segmente *1

- Gebäude
->
- Verkehr & Transport
- Industrie
- all others

in 2024



Ziel für 2030 *2



*1 Quelle: dena Building Report 2022

*2 Quelle: German Government „Klimaschutzprogramm 2030“

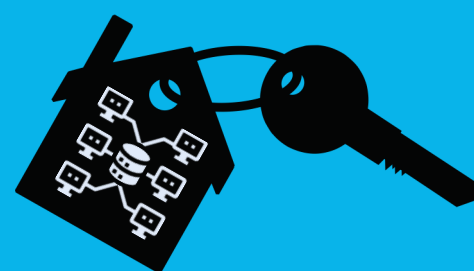
Vom “Kann” zum “Muss”



Die EU führt verbindliche Nachhaltigkeitsanforderungen ein.

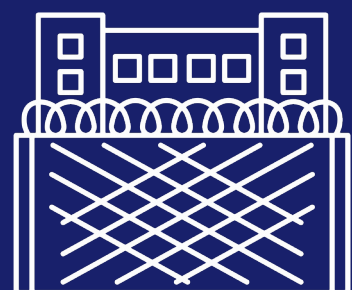


CO₂-basierte Bilanzierung wird verpflichtend.



Verlässliche Energiedaten aus allen relevanten Gewerken sind der Schlüssel für eine erfolgreiche CO₂-Reduktion.

Vom “Muss” zum “Mehrwert”



Relevante Daten werden in isolierten, funktionalen Silos gespeichert, die nicht miteinander kommunizieren.



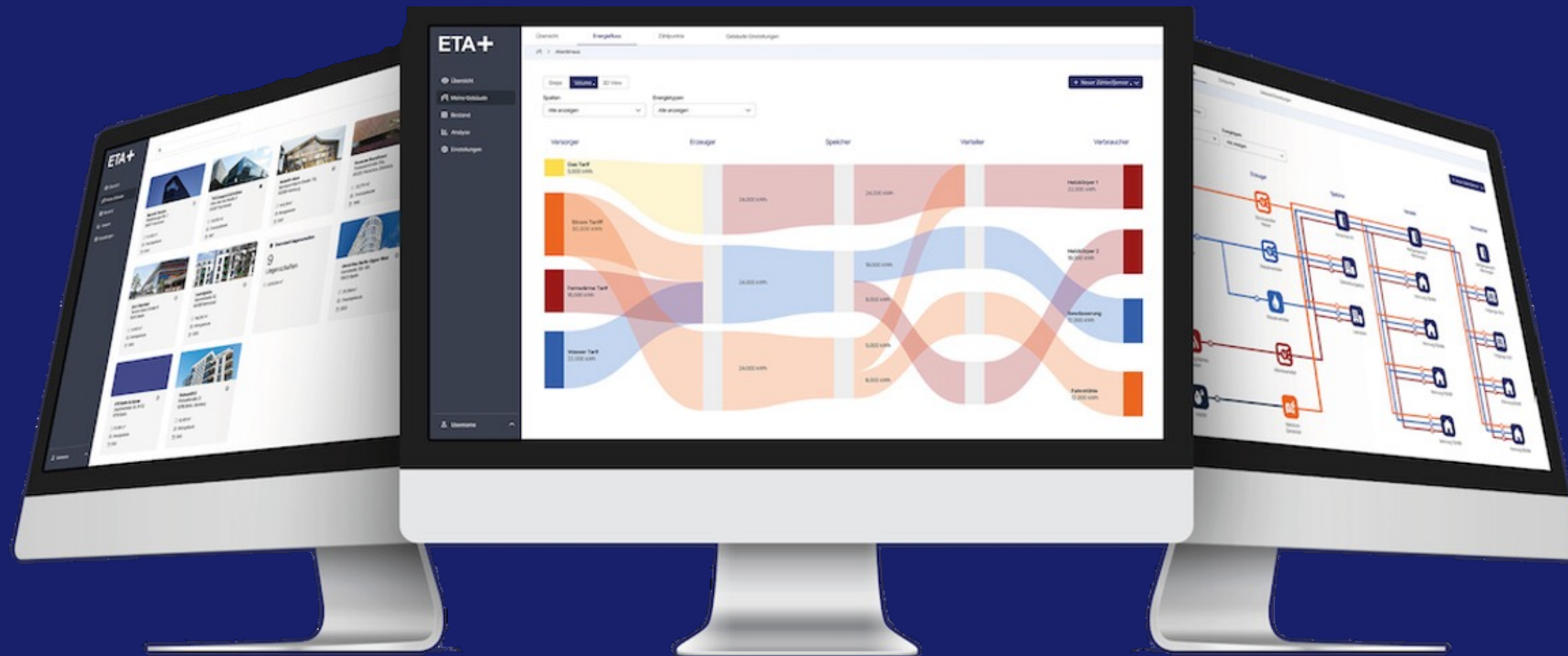
Die Daten sind selbst für Techniker schwer verständlich.



Energiedaten sind vorhanden, aber kaum einer nutzt sie.

**Es findet kein Abgleich oder eine Integration statt.
Die bestehenden Datensilos "sprechen" nicht miteinander.**

Vom digitalen IoT-Device zum integrierten Data Lake



ETA+ NetZero Plattform

Ein horizontal integrierbares Energiedatenmanagement-System zur **gewerkeübergreifenden** Messung, Überwachung und Verbesserung der (gebäudespezifischen) Energieperformance.

Ein ETA+ zur Systemsteuerung



Messen

Darstellung des
Energieverbrauchs in klaren
Messkonzepten

Steuern

Systeme | Energieflüsse |
Heizung | Lüftung | Kühlung |
Luftqualität

Reporting

Energie Berichte | CO2
Emissionsreporte |
Abrechnungsoberflächen

Regeln

AI | ML Algorithmus basierte
Empfehlungen

Integrieren

existierende BMS | ERP System
| Heizungen | Wetter | Kühlung |
50+ Protokolle und Standards

Trading

Energie Micro Kontrakte | PV
und eMobility Daten für die
Mieter

Problemlose Integration in bestehende ERP-Systeme



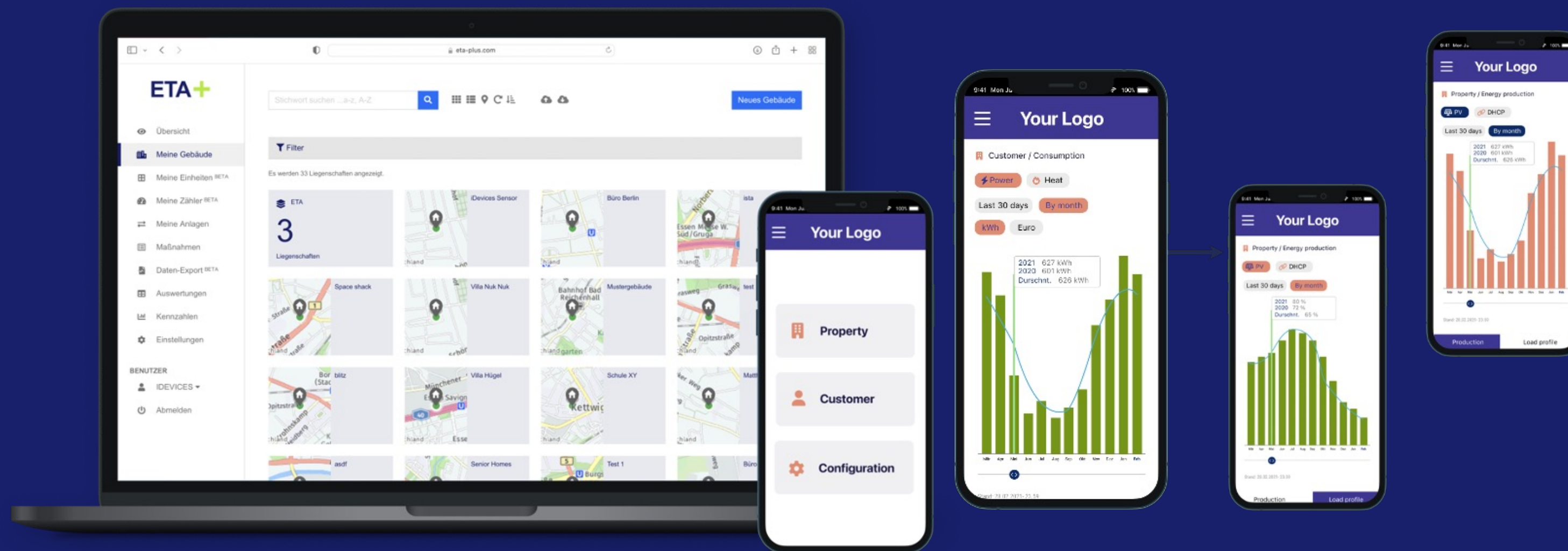
ETA+ NZP funktionale Navigation

Übersicht	Daten-Export ^{BETA}
Meine Gebäude	Auswertungen
Meine Einheiten ^{BETA}	Kennzahlen
Meine Zähler ^{BETA}	Einstellungen
Meine Anlagen	BENUTZER
Maßnahmen	IDVICES ▾

ETA+ NZP vorhandene, bereits implementierte Funktionen

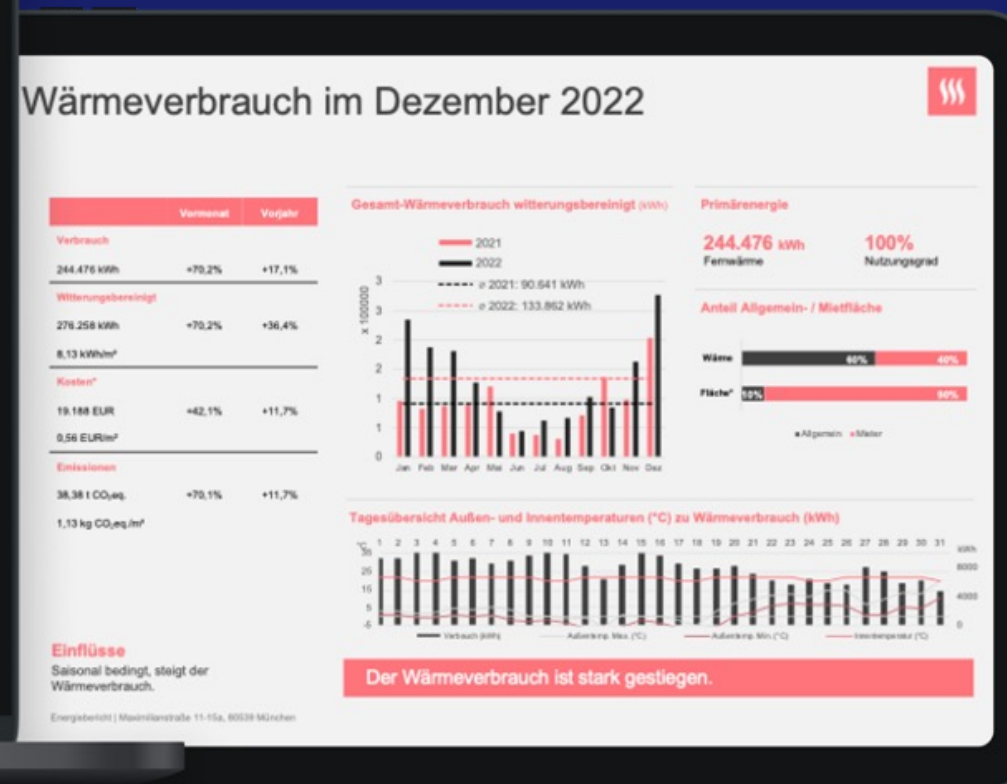
Datensammlung Normierung Export & Import (APIs)	Data Analytics AI und ML- Integration	CSRD compliant reporting CO ₂ accounting für Immobilien
Immobilienstruktur und Integration von ERP-Systemen	40+ integrierte Kennzahlen und Analysetools	Standardisierte automatisierte Berichte für Stakeholder
Export & Import API's und BIM Integration	Energy Flow & San Key Charts Visualisierung externer Systeme	Integration von Standards wie Matter und 50 weiteren

Übersichtlichkeit durch ECI-App



Monatlicher Verbrauchsbericht für Mieter in Mehrfamilienhäusern einschließlich Kosteninformationen und zertifizierter KfW 40-Berichterstattung anpassbar für Vermieter und verschiedene Abrechnungs- und Inkassosysteme.

Monatliche Energieberichte für die Mieter



Die Fortschritte der Energieverbräuche der Liegenschaft werden veranschaulicht, Schwachstellen erkannt und eine höhere Energieeffizienz erreicht

Das Potenzial ist groß, der Hebel gewaltig



Bestand in Deutschland

Mehrfamilienhäuser

2,12 Mrd. m²

3.2 mio Einheiten

Bürogebäude

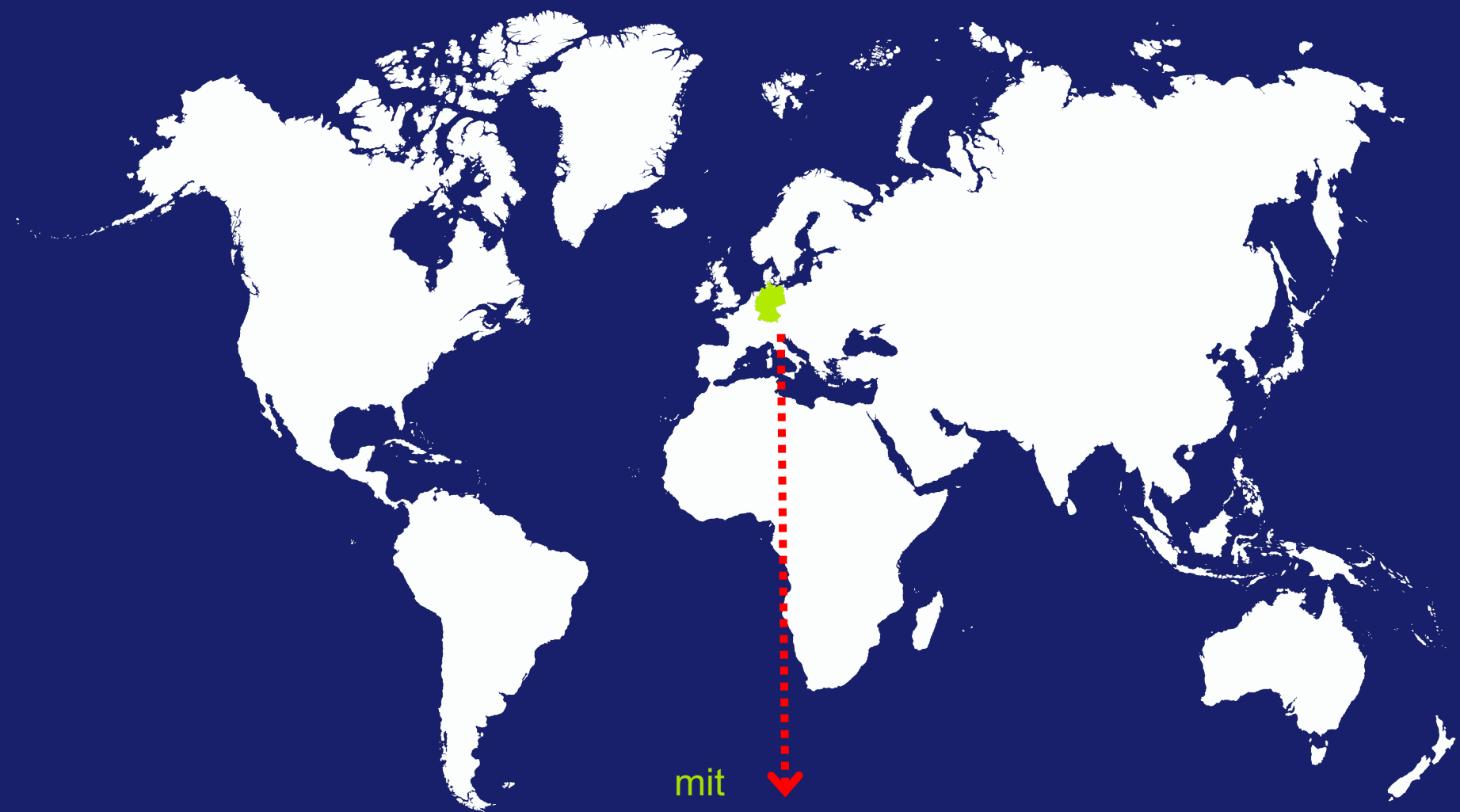
1,82 Mrd. m²

1.340 tsd. Einheiten

öffentliche Gebäude

1,00 Mrd. m²

900 tsd Einheiten



mit

36,13 Mrd.\$

(in 2024)

ist Deutschland wertmäßig der viertgrößte Property Asset Markt weltweit.

.....→

Vielen Dank.

