



EFFIZIENTES BAUEN DURCH VALUE ENGINEERING UND OPTIMALE NUTZUNG VON BAUSOFTWARE

Construction Summit

Hamburg, April 2024





Effizienter

Bessere Qualität

Schneller

Die Baubranche befindet sich in einer Transformation, um besser zu werden

Digitaler

Sicherer

Nachhaltiger

EIN PRODUKTIVITÄTSPARTNER ENTLANG DER TECHNOLOGISCHEN EVOLUTION_TRANSFORMATION

1950s

2030+



Geräte



Entwicklung von Werkzeugen mit **höchster Performance** für die Bauindustrie

Aufbau von Kundenbeziehungen basierend auf Qualität, Zuverlässigkeit und Dienstleistungen

+

Anwendungen



Erweiterung des Angebots um ganzheitliche Anwendungslösungen

Erweiterung der Beziehungen zu Lösungspartnerschaften

+

Hardware als Service



Ergänzung **der Support Prozesse** (z.B. Flottenmanagement)

Angebot von Lösungen für die **Produktivität** von Werkzeugen und Material

+

Software & Service



Lösungsangebot zur Weiterentwicklung **der Kernprozesse im Bau**

Rolle eines End-to-End-**Produktivitätspartners** für unseren Zielkunden am Bau

EFFIZIENTES BAUEN DURCH VALUE ENGINEERING UND OPTIMALE NUTZUNG VON BAUSOFTWARE

VALUE ENGINEERING



CONSTRUCTION SOFTWARE



EFFIZIENTES BAUEN DURCH VALUE ENGINEERING UND OPTIMALE NUTZUNG VON BAUSOFTWARE

VALUE ENGINEERING



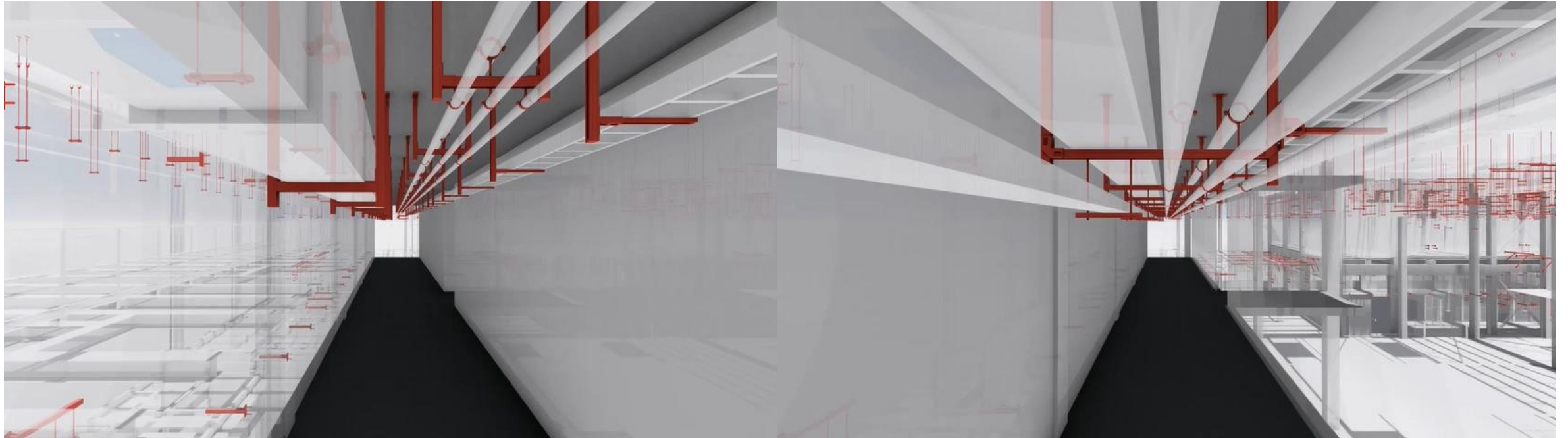
CONSTRUCTION SOFTWARE



PRODUKTIVITÄT AUF DER BAUSTELLE DURCH VALUE ENGINEERING



DESIGNOPTIMIERUNG MULTI-TRADE LÖSUNGEN ALS VALUE ENGINEERING KERNPRINZIP IM DESIGN



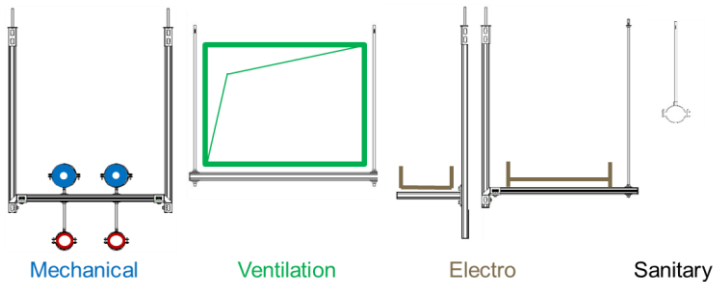
Illustrative: Single Applications, No Hilti Value-Engineering as System Solution; risky job-site coordination

Illustrative: Multi-Trade application, Design Optimization applied, Hilti support as "hard-coded integration"

DESIGNOPTIMIERUNG SIGNIFIKANTE MATERIALEINSPARUNG

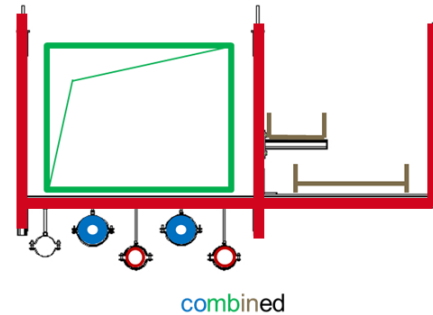


Traditionell



- Lösungen werden nur teilweise entworfen und modelliert:
- Nicht alle Konflikte werden im Voraus identifiziert
- Die Lösung entsteht basierend auf der Erfahrung oder improvisiert auf der Baustelle
- Fehlende Dokumentation

Optimierte Lösung

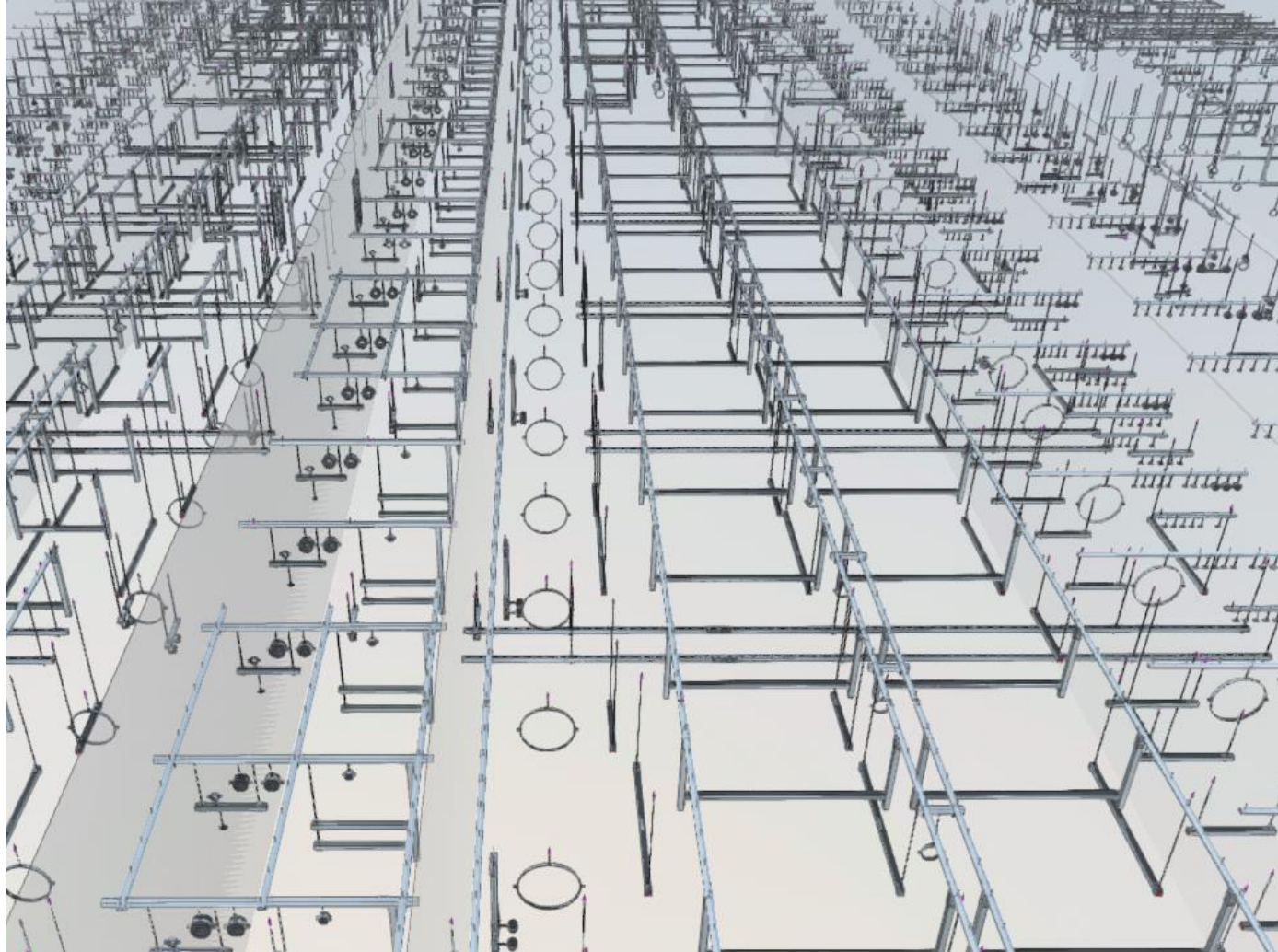


- Multi-trade Hängerkonstruktion, bedarfsgerecht ausgelegt
- Komplett engineered
- Gesamtlösung modelliert und die Konflikte sind im Voraus gelöst

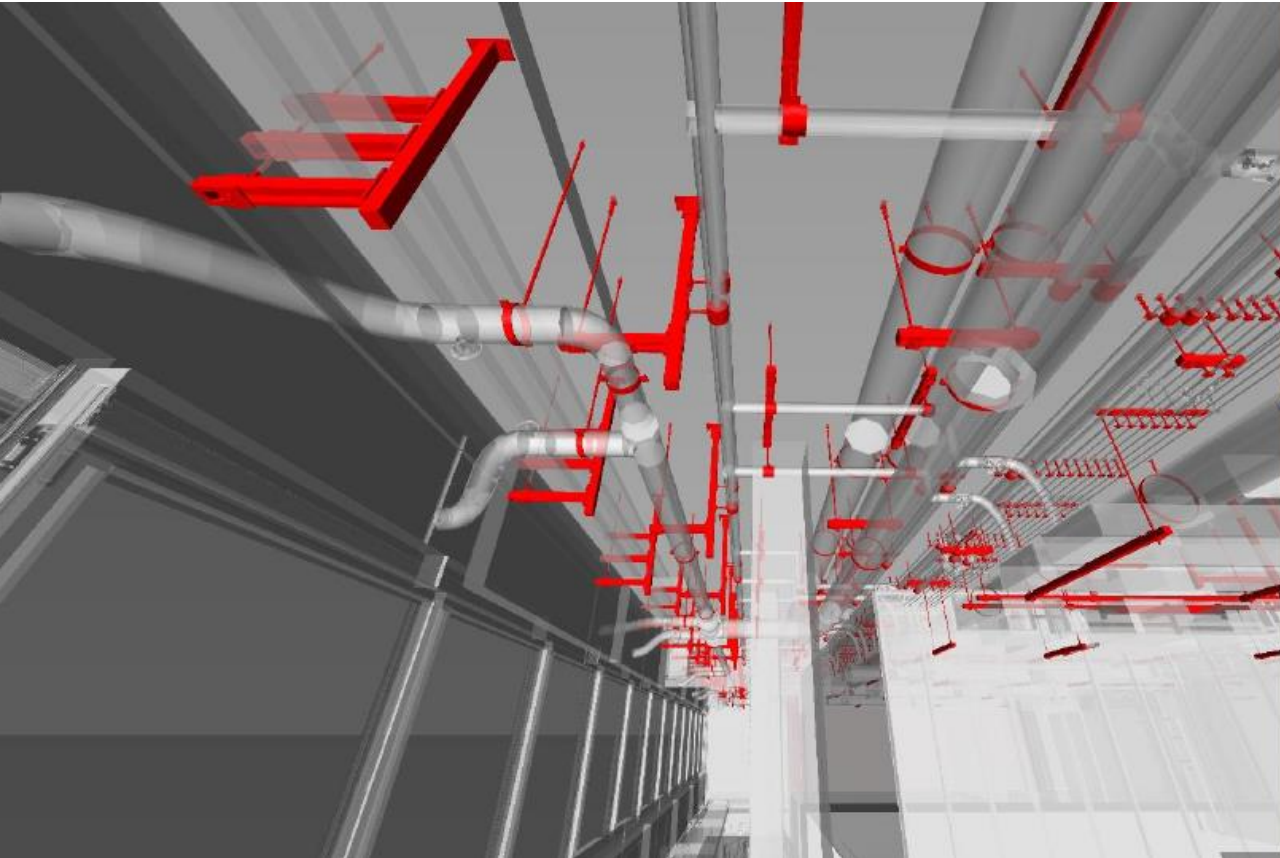
Vorteile

- ✓ Bis zu **30% Platz Einsparung**
- ✓ Mind. **60% weniger Dübelpunkte**
- ✓ Mind. **50% weniger Material**
- ✓ Bis zu **60% CO2 Einsparung**
- ✓ Weniger Kollisionen & kürzere Bauzeit

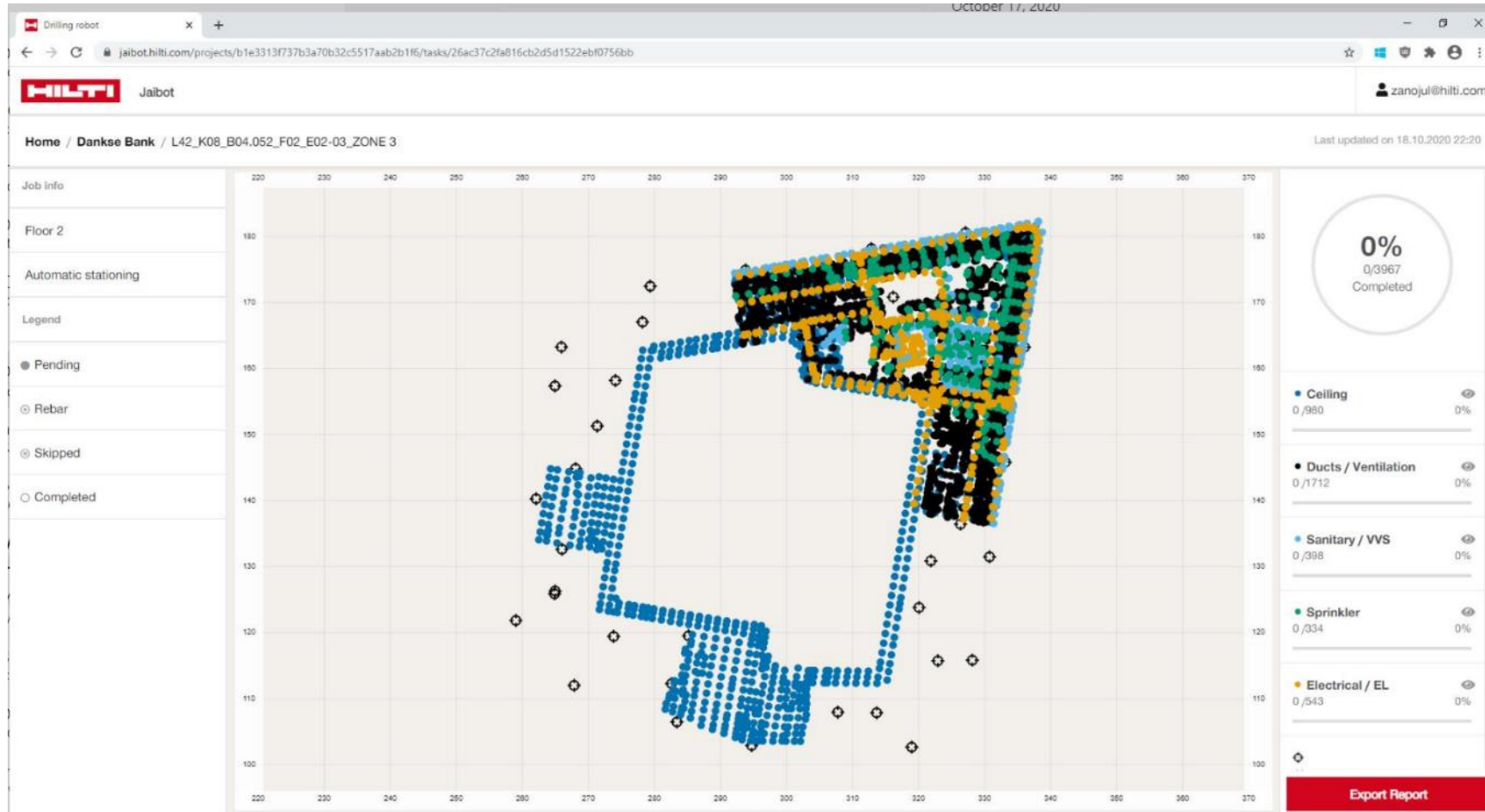
VORFERTIGUNG DURCH STANDARDISIERUNG Z.B. 89 DESIGNLÖSUNGEN FÜR 19.000 SUPPORTS



VORFERTIGUNG SIE MÖCHTEN DASS DAS DESIGN REAL WIRD? “BUILD-AS-DESIGNED”



BIM TO FIELD DÜBELABMESSUNGEN/-TIEFEN WERDEN OPTIMIERT UND STANDARDISIERT



EFFIZIENTES BAUEN DURCH VALUE ENGINEERING UND OPTIMALE NUTZUNG VON BAUSOFTWARE

VALUE ENGINEERING



CONSTRUCTION SOFTWARE



GROßES POTENZIAL LIEGT IN DER OPTIMIERUNG DER GESCHÄFTSPROZESSE MIT SOFTWARE

Größte Produktivitätskiller für Bauunternehmen

Fachkräftemangel

Finanzielle Intransparenz

Datensilos

Tiefe Auslastung von Ressourcen



Wenig Erfahrung von der Implementierung von Software

Zusammenarbeit mit Stakeholdern

Ineffiziente Steuerung von Bauprojekten

Mangelnde Kommunikation

Tag eines Handwerkers



2/3

Baustellenkoordination

1/3

Direkte Arbeitszeit

Software ist ein Schlüssel, um Geschäftsprozesse zu optimieren

SOFTWARE ALS SCHLÜSSEL ZUR OPTIMIERUNG



HILTI
**CONSTRUCTION
SOFTWARE**

ON!TRACK

FIELDWIRE

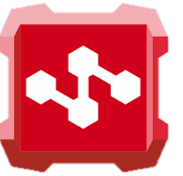
4PS

CREWCENTER

Das Portfolio wird entwickelt und vertrieben von mehr als **1000 Mitarbeitern** in Europa, Nordamerika und Asien

Mit unseren Softwarelösungen erreichen wir bereits mehr als **20'000 Kunden** der Baubranche

ON!TRACK DIE KOMPLETTE LÖSUNG FÜR DAS GERÄTE & MATERIALMANAGEMENT VOM BÜRO BIS ZUR BAUSTELLE



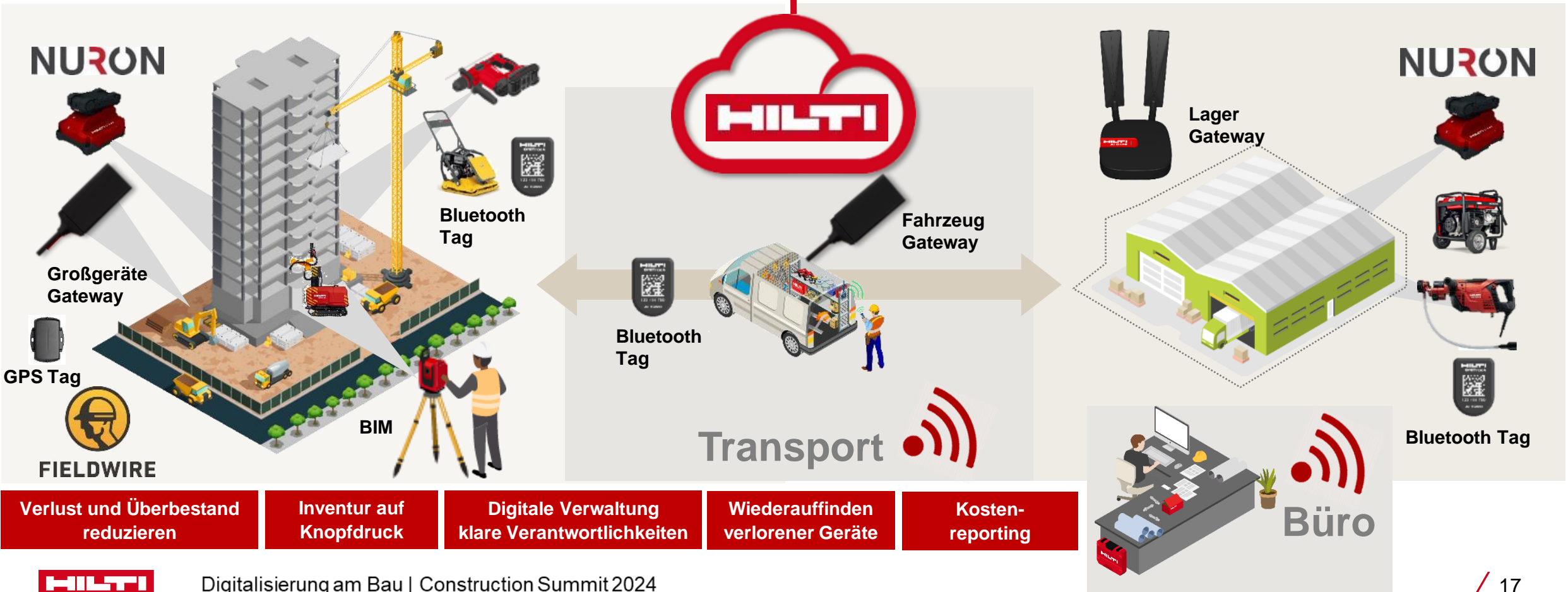
Baustelle 

Flottenmanagement

ON!Track Software Plattform

3rd Party Software

Lager 



Verlust und Überbestand reduzieren

Inventur auf Knopfdruck

Digitale Verwaltung klare Verantwortlichkeiten

Wiederauffinden verlorener Geräte

Kostenreporting



FIELDWIRE NUR NOCH EINE SCHNITTSTELLE ZWISCHEN BÜRO & BAUSTELLE



Plan- management & Informationen

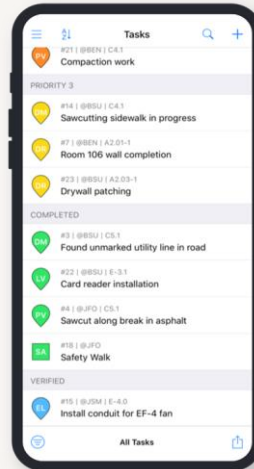


Pläne &
Markierungen

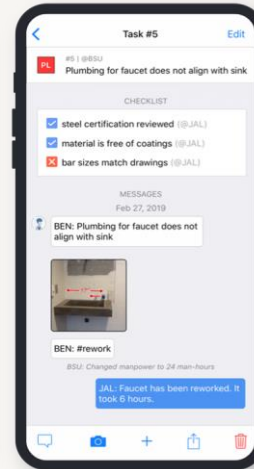


3D –
Darstellung

Organisation von Aufgaben & Arbeitsabläufen

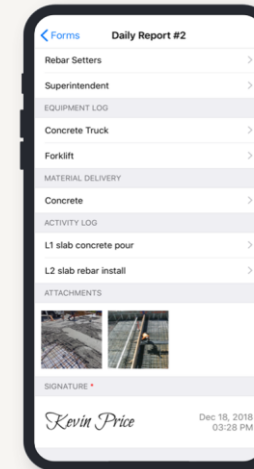


Aufgaben-
verwaltung

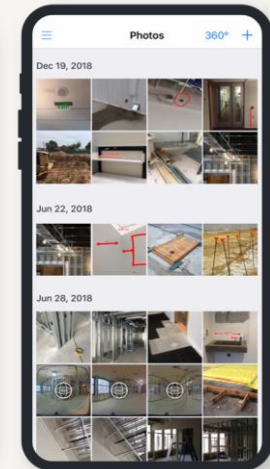


Nachrichten &
Checklisten

Berichte, Dokumentation & Formulare



Benutzerdefinierte
Formulare

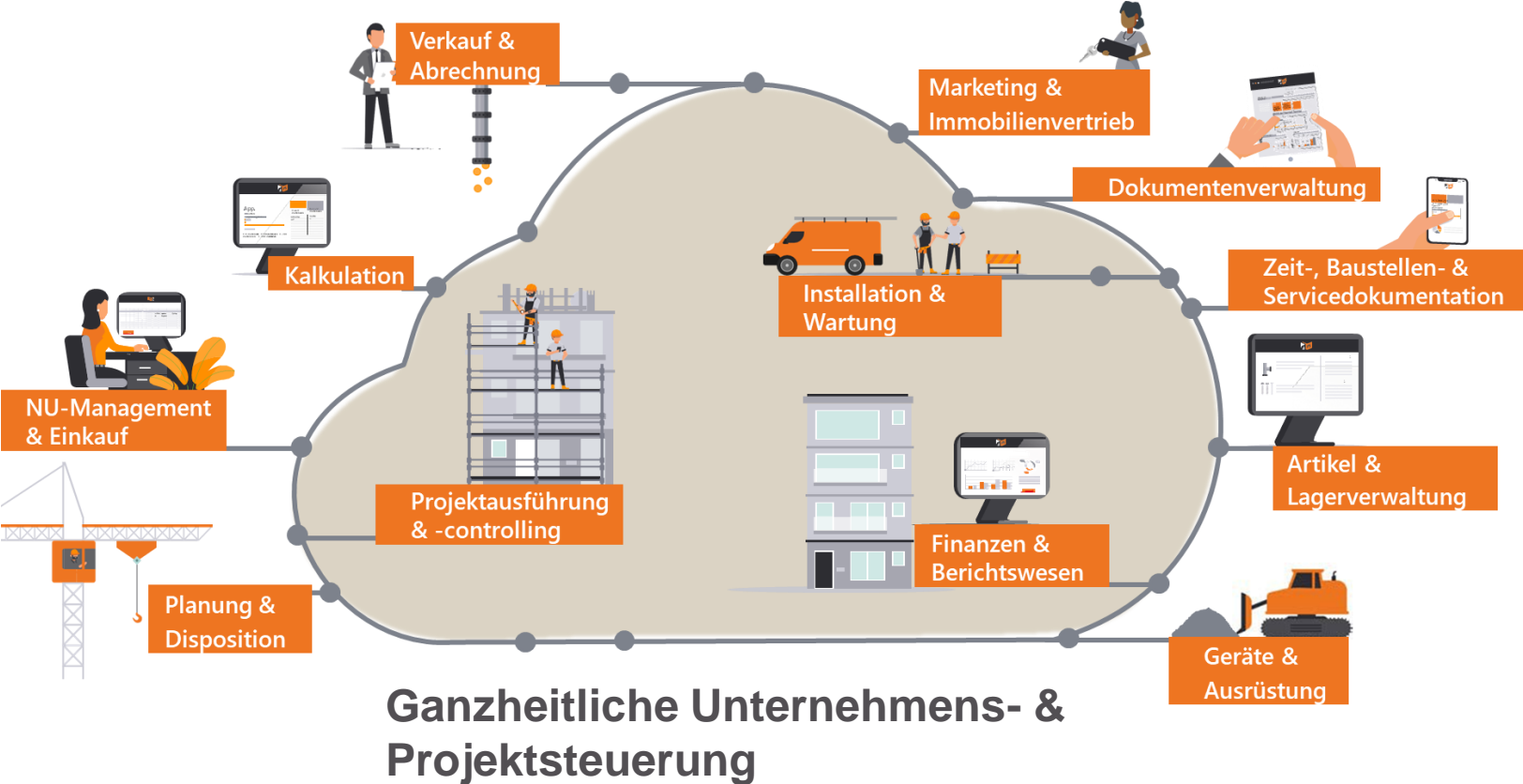


Bilder,
360°Fotos
und Videos

Fieldwire Kunden sparen im Schnitt > 1 Stunde Arbeit pro Tag

4PS IST EIN VOLLSTÄNDIGES BAU ERP UND BIETET DIE GRUNDLAGE FÜR EINE ERFOLGREICHE DIGITALISIERUNG

DIE UMFASSENDE ERP-LÖSUNG



100% Microsoft
Immer auf dem neuesten Stand
der Technik & Sicherheit

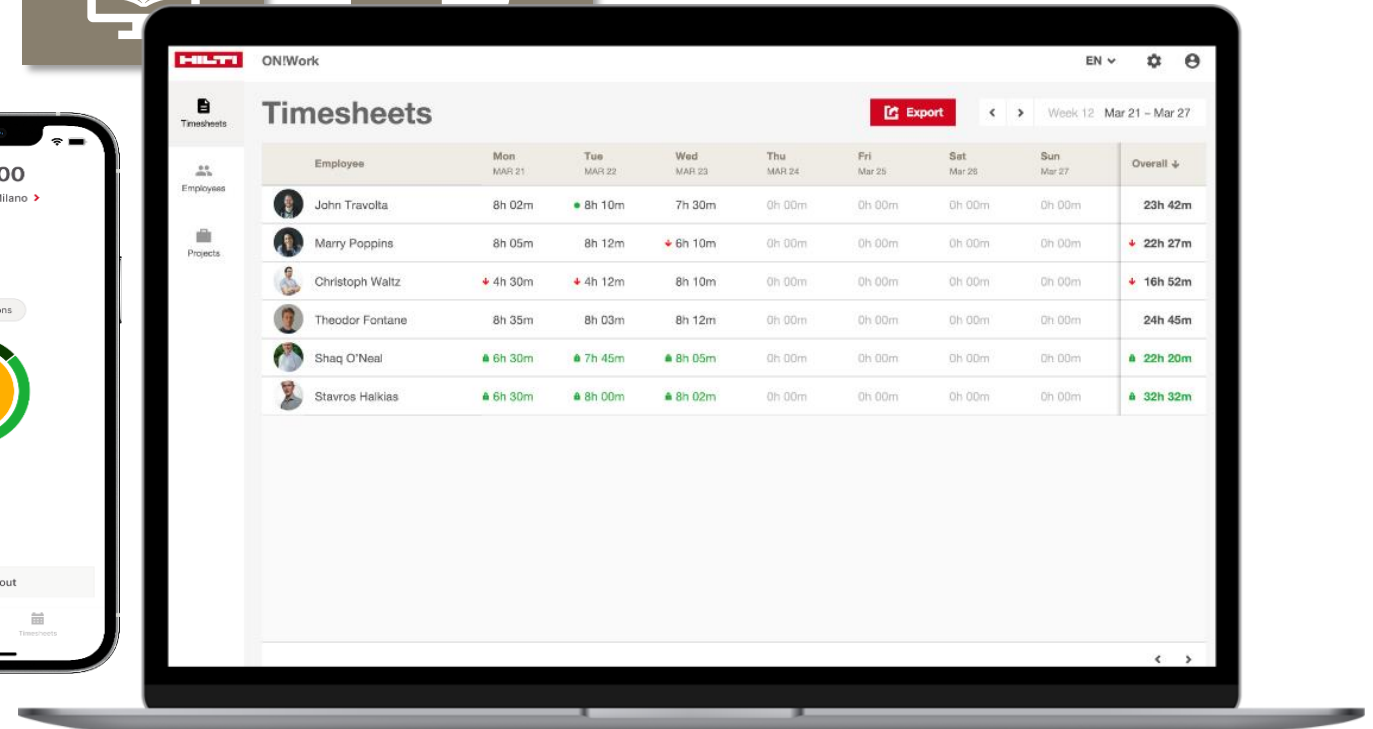
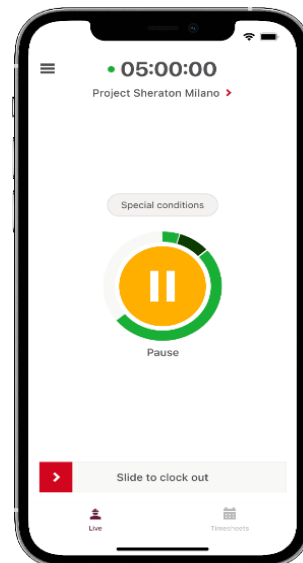
CREWCENTER IST EIN EINFACHES PERSONALMANAGEMENT SPEZIELL FÜR DIE BAUBRANCHE

Verfügbar seit 01/2024

Geplante Erweiterungen



- Wir machen die Zeiterfassung einfach und benutzerfreundlich
- Wir ermöglichen ihnen regelkonform zu arbeiten



WIR UNTERSTÜTZEN UNSERE KUNDEN BEI DER EINFÜHRUNG DER SOFTWARELÖSUNGEN IN IHREM BETRIEB



WIR WERDEN UNSERE LÖSUNGEN ZU EINER MODULAREN, OFFENEN BAUMANAGEMENT LÖSUNG ZUSAMMENFÜHREN

HILTI

CONSTRUCTION SOFTWARE



ON!TRACK



FIELDWIRE



CREWCENTER

- **“End-to-End” Lösung für den Bau**
- **Moderne Technologie in der Cloud**
- **Kontinuierliche Weiterentwicklung der Hilti Software Lösungen für besseren:**
 - Austausch von Stammdaten
 - Erhöhte Transparenz über Baufortschritt und Kosten
 - Vereinfachte und integrierte Arbeitsabläufe
 - APIs für Integration mit 3.Anbietern

WENN SIE MEHR ERFAHREN WOLLEN, KOMMEN SIE AUF UNSEREN STAND – WIR FREUEN UNS AUF SIE!



Bester Partner für Produktivität und Sicherheit



CONSTRUCTION SOFTWARE



ONITRACK

Volle Transparenz durch automatisches Tracking auf der Baustelle, im Auto und im Lager



FIELDWIRE

Bauteilmanagement in Echtzeit – Pläne, Fotos, Anmerkungen und Aufgaben



4PS

Finanzen, Projekte und Services mit umfassender ERP-Lösung im Griff – im Büro und auf der Baustelle



CREWCENTER

Einfaches Personalmanagement speziell für die Baubranche

